

Wall Street in rosso con rischio downgrade USA da parte di Moody's

Le quotazioni dei principali indici di Borsa a livello globale hanno registrato una seduta caratterizzata dai ribassi. A preoccupare gli operatori, oltre al settore immobiliare cinese con la vicenda Evergrande - che ieri non ha potuto onorare una tranche di bond sul mercato interno per un valore di 4 miliardi di yuan - vi è anche il timore di uno shutdown negli Stati Uniti. Lo shutdown si concretizzerà se il Congresso non riuscirà a trovare un accordo sui finanziamenti delle spese del governo entro la mezzanotte di sabato. Moody's Investors Service ha affermato che uno shutdown rappresenterebbe un evento "credit negative" per il Paese. "L'avverarsi dello shutdown metterebbe in evidenza quei freni significativi che una politica sempre più polarizzata mette al processo di politica fiscale, in un momento di deterioramento della solidità dei conti", ha evidenziato l'agenzia di rating. Ad oggi, Moody's ha un rating di tripla A sul debito federale USA. Lato Banche centrali, Neel Kashkari, presidente della Fed di Minneapolis, ha affermato che potrebbe essere necessario più di un aumento dei tassi entro la fine del 2023, nel caso in cui l'economia mostri una forza superiore alle attese. Inoltre, il costo del denaro dovrà essere mantenuto più alto più a lungo. Mary Daly, presidente della Fed di San Francisco, ha invece sostenuto che in questa fase della politica monetaria è necessaria pazienza, in quanto il mercato del lavoro non è ancora in equilibrio, ma evidenzia segnali di rallentamento. Su questo fronte domani l'attenzione degli investitori si concentrerà sul discorso del governatore della Fed, Jerome Powell.



I MARKET MOVER

Giornata scarna di dati macro di rilievo, gli operatori dei mercati finanziari monitoreranno gli ordini di beni durevoli e i dati comunicati dall'EIA sulle scorte e la produzione di greggio per gli Stati Uniti. Lato Banche centrali segnaliamo il discorso di Enria (BCE).

INDICI, MATERIE PRIME E VALUTE

SOTTOSTANTE	CHIUSURA	VAR %	VAR % YTD
FTSE MIB	28.098,88	-1,00%	18,53%
DAX	15.255,87	-0,97%	9,57%
S&P 500	4.273,53	-1,47%	11,30%
NASDAQ 100	14.545,83	-1,51%	32,96%
NIKKEI 225	32.191,50	-0,52%	23,32%
EUR/USD	1,0558	-0,11%	-1,34%
ORO	1.914,75	-0,26%	4,85%
PETROLIO WTI	91,35	+1,06%	13,52%

APPUNTAMENTI ECONOMICI

DATO	PAESE	ATTESE	ORARIO
ORDINI BENI DUREVOLI	USA	-0,4%	14:30
SCORTE E PRODUZIONE GREGGIO	USA	-	16:30

GESTIONE LIQUIDITA' E INVESTIMENTI A BREVE

Le quotazioni del future su EUR/USD proseguono al ribasso, violando il livello psicologico di 1,0600 e confermando la tendenza ribassista in atto dal 18 luglio scorso. Mentre la tendenza rimane orientata al ribasso, si potrebbe guardare al Certificato Dual Currency con Strike a 1,0800 e scadenza al 20 ottobre 2023. Questo prodotto permette di ottenere un rendimento potenziale annualizzato del 7,04% con un livello premio a 100,90 euro.

PRODOTTO	BARRIERA	ISIN	SCADENZA
DUAL CURRENCY	1,0800	NLBNPIT1UD94	20/10/2023



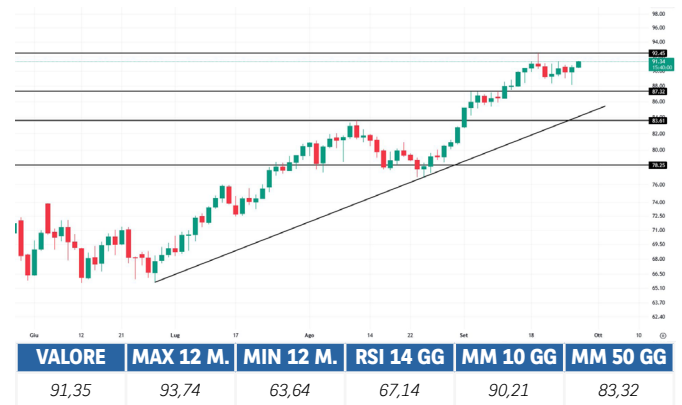
ANALISI MERCATO VALUTARIO E DELLE MATERIE PRIME

PETROLIO

Le quotazioni del petrolio WTI hanno recuperato terreno dopo il test di area 88 dollari al barile. La struttura tecnica continua a rimanere positiva, in particolare dai minimi registrati a fine giugno in area 67 dollari al barile. Finché sarà difeso il supporto orizzontale a 88 dollari si potrebbero privilegiare strategie di stampo rialzista con obiettivo di profitto identificabile sulla successiva resistenza orizzontale in area 93 dollari. La struttura tecnica della materia prima tornerebbe a favore dei venditori in linea con la tendenza di più lungo periodo con la rottura dei 77 dollari. In questo caso il target potrebbe essere a 67 dollari.



PRODOTTO	BARRIERA	ISIN	SCADENZA
TURBO LONG	64,1189	NLBNPIT1PH55	OPEN END
TURBO LONG	56,8425	NLBNPIT1KRO5	OPEN END





PRODOTTO	BARRIERA	ISIN	SCADENZA
TURBO SHORT	108,0585	NLBNPIT1U7V8	OPEN END
TURBO SHORT	103,7736	NLBNPIT1T6Z4	OPEN END


EURO-DOLLARO

Le quotazioni del future su EUR/USD proseguono al ribasso dopo la rottura del livello orizzontale a 1,0600. Per i compratori l'eventuale ritorno delle quotazioni sopra a 1,0700 sarebbe interpretato positivamente nel breve termine, con il prossimo obiettivo delle forze rialziste che a quel punto sarebbe localizzato in prossimità della resistenza a 1,0830. Fronte ribassista invece, un eventuale ritorno delle quotazioni in area 1,0670, con conseguenti segnali di debolezza, potrebbe essere sfruttato per l'implementazione di strategie di stampo ribassista che avrebbero come obiettivo di profitto l'area di concentrazione di domanda a 1,0530.



PRODOTTO	BARRIERA	ISIN	SCADENZA
TURBO LONG	0,9842	NLBNPIT1A2D1	OPEN END
TURBO LONG	0,9575	NLBNPIT1DXH2	OPEN END





PRODOTTO	BARRIERA	ISIN	SCADENZA
TURBO SHORT	1,1734	NLBNPIT1KPW2	OPEN END
TURBO SHORT	1,2025	NLBNPIT1K218	OPEN END

ANALISI MERCATO AZIONARIO

FTSE Mib

Le quotazioni del FTSE Mib hanno proseguito al ribasso tornando sotto la linea di tendenza ascendente che conta i minimi segnati a marzo e settembre 2023. Eventuali segnali di forza in area 28.000 punti potrebbero essere sfruttati per l'implementazione di strategie di matrice rialzista, che avrebbero come obiettivo di profitto la resistenza orizzontale a 28.600 punti. Lato ribassista invece, nuovi segnali di debolezza in zona 28.600 punti potrebbero dare il via a strategie di stampo short. In questo caso l'obiettivo di profitto dei venditori potrebbe essere localizzato presso l'area di concentrazione di domanda a 28.000 punti.



PRODOTTO	BARRIERA	ISIN	SCADENZA
TURBO LONG	23.300,1800	NLBNPIT1J8A5	OPEN END
TURBO LONG	22.984,8700	NLBNPIT1J3M1	OPEN END

DAX

Le quotazioni del future sul DAX hanno proseguito al ribasso scivolando sotto il supporto orizzontale a 15.500 punti. Un ritorno dei corsi sopra questo livello potrebbe essere sfruttato per l'implementazione di strategie di stampo rialzista contrarian. In questo caso, il primo obiettivo di profitto dei compratori potrebbe essere localizzato in zona 15.720 punti, mentre un target più ambizioso sul livello tondo e psicologico a 16.000 punti. Lato ribassista, nuovi segnali di debolezza in area 15.500 punti potrebbero essere sfruttati per valutare strategie di stampo short, che avrebbero target presso l'area di concentrazione di domanda a 15.250 punti.



PRODOTTO	BARRIERA	ISIN	SCADENZA
TURBO LONG	12.955,4300	NLBNPIT1IAJ5	OPEN END
TURBO LONG	12.533,8500	NLBNPIT1HK01	OPEN END

S&P 500

Le quotazioni del future su S&P 500 hanno virato al ribasso dopo un timido rimbalzo registrato lunedì sul supporto orizzontale in area 4.340 punti. Segnali di forza in questa zona potrebbero essere sfruttati per l'implementazione di strategie di stampo rialzista. In questo caso il primo obiettivo dei compratori potrebbe essere localizzato a 4.420 punti, mentre un target più ambizioso a 4.500 punti. Lato ribassista, un eventuale recupero delle quotazioni verso area 4.380 punti potrebbe consentire la valutazione di posizioni in vendita in linea con la tendenza discendente di breve termine. In questo caso il target dei venditori sarebbe posto in area 4.300 punti.



PRODOTTO	BARRIERA	ISIN	SCADENZA
TURBO LONG	3.678,3000	NL0015441056	OPEN END
TURBO LONG	3.532,4800	NL0015440090	OPEN END





PRODOTTO	BARRIERA	ISIN	SCADENZA
TURBO SHORT	33.317,1900	NLBNPIT1Q0X5	OPEN END
TURBO SHORT	33.614,9100	NLBNPIT10X07	OPEN END





PRODOTTO	BARRIERA	ISIN	SCADENZA
TURBO SHORT	19.554,5800	NLBNPIT10WW0	OPEN END
TURBO SHORT	18.758,6800	NLBNPIT1MOB5	OPEN END





PRODOTTO	BARRIERA	ISIN	SCADENZA
TURBO SHORT	5.357,9400	NLBNPIT1R209	OPEN END
TURBO SHORT	5.237,7400	NLBNPIT1QQ53	OPEN END

House of Trading: la strategia di Designori su Poste Italiane



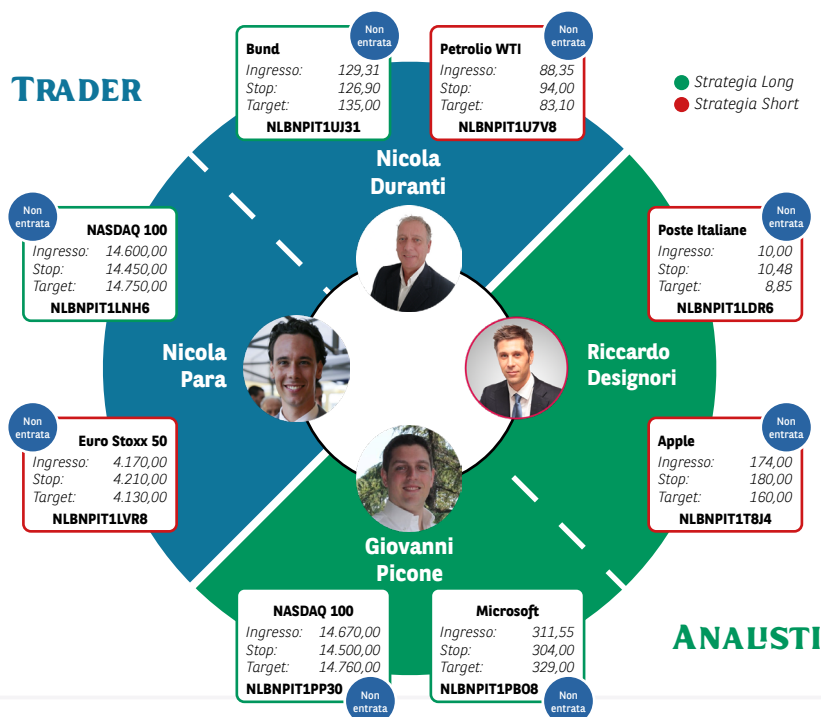
Tra le carte messe in campo da Riccardo Designori nella 32esima puntata del 2023 di "House of Trading - Le carte del mercato", compare una rossa su Poste Italiane. La strategia del componente della squadra degli analisti ha come ingresso 10 euro, stop loss a 10,48 euro e obiettivo a 8,85 euro. Il Certificato selezionato per questo tipo di operatività è stato il Mini Short di BNP Paribas con ISIN NLBNPIT1LDR6 e leva finanziaria fissata al momento della trasmissione pari a 7,86x. Medio il livello di convinzione, pari a tre stelle su cinque. L'altra carta di Designori è rossa, una strategia short su Apple, operazione che si aggiunge alle due carte di Giovanni Picone: due strategie long, sul NASDAQ 100 e su Microsoft.

SOTTOSTANTE
POSTE ITALIANE
DIREZIONE
SHORT
PRODOTTO
TURBO SHORT
ISIN
NLBNPIT1LDR6
INGRESSO
10,00
STOP
10,48
TARGET
8,85
CONVINZIONE
☆☆☆



VALORE	MAX 12 MESI	MIN 12 MESI	RSI 14 GG	MM 10 GG	MM 50 GG	RESISTENZA	SUPPORTO
9,93	10,57	7,58	39,57	10,11	10,14	10,34	9,85

House of Trading: le carte sul mercato



AVVERTENZE

La presente pubblicazione è stata preparata da ELP SA (l'Editore), con sede legale in Corso San Gottardo 8/A, 6830 Chiasso, Svizzera, in completa autonomia e riflette quindi esclusivamente le opinioni e le valutazioni dell'Editore. Le informazioni e le opinioni contenute nella presente pubblicazione sono state ottenute o estrapolate da fonti ritenute affidabili dall'Editore; tuttavia, l'Editore non rilascia alcuna dichiarazione o garanzia in merito alla loro accuratezza, adeguatezza o completezza. BNP Paribas e le società del gruppo BNP Paribas non si assumono alcuna responsabilità per il relativo contenuto. Gli scenari, le presunzioni di calcolo, i dati e le performance passate, i prezzi stimati, gli esempi dei potenziali ricavi o le valutazioni hanno valore meramente illustrativo/informativo, senza alcuna garanzia che tali scenari o ricavi potenziali possano verificarsi o essere conseguiti. In ogni caso, l'Editore non è responsabile per qualsiasi perdita o danno, diretto o indiretto, che possa derivare dall'utilizzo dei contenuti della presente pubblicazione. Per informazioni sull'Editore, in qualità di produttore delle raccomandazioni, sulla presentazione delle raccomandazioni e sulle posizioni e conflitti di interesse del produttore, si prega di cliccare su questo [link](#).

Il produttore delle raccomandazioni di investimento originali non è BNP Paribas, né una delle altre società del gruppo BNP Paribas. Le informazioni che ai sensi del Regolamento (UE) n. 596/2014 si richiedono al produttore sono fornite da una terza parte, sotto la propria responsabilità, in un'avvertenza separata. Per ulteriori informazioni, [clicca QUI](#).

Informativa sulla privacy

La presente informativa è resa ai sensi del Regolamento (UE) 2016/679 del Parlamento europeo e del Consiglio, del 27 aprile 2016, relativo alla protezione delle persone fisiche con riguardo al trattamento dei dati personali, nonché alla libera circolazione di tali dati e che abroga la direttiva 95/46/CE (General Data Protection Regulation - GDPR) e delle relative disposizioni di attuazione in Italia. La presente pubblicazione è inviata mediante posta elettronica a coloro che ne fanno esplicita richiesta, tramite i canali presenti nel sito web investimenti.bnpparibas.it. Il conferimento dei dati è facoltativo. Il rifiuto a fornire i dati comporta l'impossibilità di ottenere il servizio. Per qualsiasi chiarimento, si prega di prendere visione della Data Information Notice del sito web investimenti.bnpparibas.it.

Messaggio pubblicitario con finalità promozionali.

Prima di adottare una decisione di investimento al fine di comprendere appieno i potenziali rischi e benefici connessi alla decisione di investire negli strumenti finanziari quivi menzionati, si invita a leggere attentamente la relativa documentazione di offerta e/o quotazione e, in particolare, le sezioni dedicate ai fattori di rischio connessi all'investimento, ai relativi costi e al trattamento fiscale, e il relativo documento contenente le informazioni chiave (KID), ove disponibile. Tale documentazione è disponibile sul sito web investimenti.bnpparibas.it. L'investimento negli strumenti finanziari quivi menzionati può comportare il rischio di perdita totale o parziale del capitale inizialmente investito. Ove tali strumenti finanziari siano venduti prima della scadenza, l'investitore potrà incorrere anche in perdite in conto capitale. Nel caso in cui tali strumenti finanziari siano acquistati o venduti nel corso della loro durata, il rendimento potrà variare. La presente pubblicazione costituisce materiale pubblicitario e le informazioni in essa contenute hanno scopo meramente informativo e promozionale e non sono da intendersi in alcun modo come ricerca, sollecitazione o raccomandazione all'investimento, offerta al pubblico o consulenza in materia di investimenti. Le informazioni e i grafici a contenuto finanziario quivi riportati sono meramente indicativi e hanno scopo esclusivamente esemplificativo e non esaustivo. I rendimenti passati non sono indicativi, né sono garanzia, dei rendimenti futuri. È responsabilità dell'investitore effettuare un'accurata analisi di tutti i profili fiscali, legali e regolamentari (inclusi i fattori di rischio, tra i quali, i fattori di rischio legati ai tassi di interesse, i fattori di rischio di default e i fattori di rischio legati all'assenza di liquidità) connessi all'investimento negli strumenti finanziari quivi menzionati. BNP Paribas e/o altra società del gruppo BNP Paribas non potranno essere considerate responsabili delle conseguenze finanziarie o di altra natura derivanti dall'investimento in tali strumenti finanziari. Informazioni aggiornate sulla quotazione di questi ultimi sono disponibili sul sito web investimenti.bnpparibas.it. Le raccomandazioni di investimento quivi contenute non soddisfano i requisiti di legge relativi all'indipendenza della ricerca in materia di investimenti e non sono soggette ad alcun divieto di esecuzione di operazioni su strumenti finanziari prima della loro divulgazione.

ISSN 2813-2289

