

BCE si prepara a taglio tassi a giugno, focus su trimestrali banche USA

Le quotazioni dei principali indici di Borsa USA ed europei hanno registrato una seduta caratterizzata da segni misti. Come da attese, la BCE ha mantenuto i tassi di interesse sulle operazioni di rifinanziamento principali, sulle operazioni di rifinanziamento marginale e sui depositi al 4,5%, 4,75% e al 4%. Lagarde ha affermato che la BCE rimane dipendente dai dati e non dalle mosse della Fed e che, se le condizioni macro si confermeranno tali da indurre l'istituto a essere fiducioso nella capacità dell'inflazione di raggiungere l'obiettivo del 2%, allora "sarà appropriato tagliare i tassi". Lagarde ha anche detto che la BCE non si sta impegnando a seguire un percorso definito, ma che le decisioni verranno prese riunione per riunione. I componenti del board, compresi i più "falchi", si sono schierati a favore di una riduzione dei tassi a giugno, a condizione che gli indicatori fondamentali, tra cui la crescita dei salari e l'inflazione core, continuino a calare. La numero uno della BCE ha evidenziato che la crescita economica potrebbe trovarsi di fronte a maggiori rischi di rallentamento rispetto alle attese, a causa dell'impatto potenzialmente più forte della politica monetaria e ad altri fattori come un indebolimento dell'economia mondiale, un calo del commercio internazionale e i rischi geopolitici. Il focus degli operatori oggi sarà rivolto all'inizio della stagione delle trimestrali in USA, con i conti del 1° trimestre dei colossi finanziari BlackRock, JPMorgan Chase, Wells Fargo, Citigroup e State Street. La prossima settimana sarà il turno di Goldman Sachs (lunedì 15), Bank of America e Morgan Stanley (martedì 16).



I MARKET MOVER

Giornata scarna di dati macroeconomici di rilievo quella odierna. Oggi gli operatori saranno concentrati su alcuni dati riguardanti l'Italia e gli Stati Uniti. Per l'Italia si attendono i dati delle vendite industriali (gennaio), mentre per gli USA quello sulla fiducia dei consumatori elaborata dall'Università del Michigan (aprile). Fronte

Banche centrali, la BCE pubblicherà il Survey of Professional Forecasters, rapporto che raccoglie informazioni sulle attese dei tassi di inflazione, crescita del PIL reale e disoccupazione nell'area dell'euro su diversi orizzonti temporali. Segnaliamo infine che l'International Energy Agency (IEA) pubblicherà il suo report mensile.

INDICI, MATERIE PRIME E VALUTE

SOTTOSTANTE	CHIUSURA	VAR %	VAR % YTD
FTSE MIB	33.713,94	-0,96%	11,08%
DAX	17.954,48	-0,79%	7,18%
S&P 500	5.199,06	0,74%	9,0%
NASDAQ 100	18.307,98	1,65%	8,81%
NIKKEI 225	39.442,63	-0,35%	17,87%
EUR/USD	1,0726	-0,11%	-2,89%
ORO	2.354,8	1,08%	14,18%
PETROLIO WTI	85,02	-1,38%	18,66%

APPUNTAMENTI ECONOMICI

DATO	PAESE	ATTESE	ORARIO
VENDITE INDUSTRIALI	ITA	-	10:00
FIDUCIA CONSUMATORI UOM	USA	79	16:00

GESTIONE LIQUIDITA' E INVESTIMENTI A BREVE

Il titolo Ferrari rimane impostato al rialzo, nonostante la recente correzione che ha riportato i prezzi in area 390 euro. Nel breve termine, per i compratori sarà importante la difesa del supporto orizzontale a 366 euro. In questo quadro, si potrebbe guardare al Certificato Bonus Cap con Barriera a 319,3600 euro e scadenza al 20/06/2025. Questo prodotto permette di ottenere un rendimento potenziale annuo di circa il 13% con un livello Bonus a 118 euro.

PRODOTTO	BARRIERA	ISIN	SCADENZA
BONUS CAP	319,3600	NLBNPIT20ZM3	20/06/2025



ANALISI MERCATO VALUTARIO E DELLE MATERIE PRIME

PETROLIO

Le quotazioni del petrolio WTI stazionano in area 86 dollari al barile, evidenziando debolezza. Nel caso di un proseguimento del ritracciamento, segnali di forza in area 83 dollari potrebbero essere sfruttati per l'implementazione di strategie long. Posizioni in acquisto avrebbero come primo obiettivo di profitto area 86 dollari e secondo target a 88 dollari. Lato ribassista invece, un ritorno delle quotazioni sotto il supporto statico a 83 dollari potrebbe dare il via a strategie short. In questo caso il primo target dei venditori potrebbe essere posto a 80,30 dollari, mentre un secondo obiettivo potrebbe essere localizzato a 77 dollari.

↑

PRODOTTO	BARRIERA	ISIN	SCADENZA
TURBO LONG	52,6637	NLBNPIT1R2Z5	OPEN END
TURBO LONG	49,0518	NLBNPIT1PH63	OPEN END



↓

PRODOTTO	BARRIERA	ISIN	SCADENZA
TURBO SHORT	103,6667	NLBNPIT1U7V8	OPEN END
TURBO SHORT	99,4826	NLBNPIT1T6Z4	OPEN END

EURO-DOLLARO

Le quotazioni del future su EUR/USD hanno proseguito al ribasso violando il supporto orizzontale a 1,0760. Un recupero di questo livello potrebbe essere consentire l'implementazione di strategie long di breve contro il trend primario. L'obiettivo dei compratori in questo caso potrebbe essere posto sulla resistenza statica a 1,0844. Lato ribassista invece, nuovi segnali di debolezza sul livello orizzontale a 1,0760 potrebbero essere sfruttati per l'implementazione di strategie short in linea con la tendenza dominante. In questo caso, posizioni in vendita avrebbero come primo obiettivo area 1,0680 e secondo target posto a 1,0620.

↑

PRODOTTO	BARRIERA	ISIN	SCADENZA
TURBO LONG	0,8111	NLBNPIT1Z0H7	OPEN END
TURBO LONG	0,8220	NLBNPIT1YTQ7	OPEN END



↓

PRODOTTO	BARRIERA	ISIN	SCADENZA
TURBO SHORT	1,3547	NLBNPIT1Y5E4	OPEN END
TURBO SHORT	1,3438	NLBNPIT1Y5D6	OPEN END

ANALISI MERCATO AZIONARIO

FTSE Mib

Le quotazioni del FTSE Mib hanno proseguito al ribasso effettuando la violazione del livello statico a 33.860 punti. Un recupero di area 34.200 punti potrebbe essere sfruttato per l'implementazione di posizioni long in linea con il trend rialzista sottostante. In questo caso, il primo obiettivo potrebbe essere posto a 34.600 punti, mentre un target più ambizioso sul livello tondo a 35.000 punti. Lato ribassista invece, nuovi segnali di debolezza in area 33.860 punti potrebbero consentire l'implementazione di posizioni short che avrebbero come primo obiettivo di profitto area 33.500 punti e secondo target sul supporto statico a 33.100 punti.

PRODOTTO	BARRIERA	ISIN	SCADENZA
TURBO LONG	24548,2500	NLBNPIT1X015	OPEN END
TURBO LONG	25200,5800	NLBNPIT1X007	OPEN END



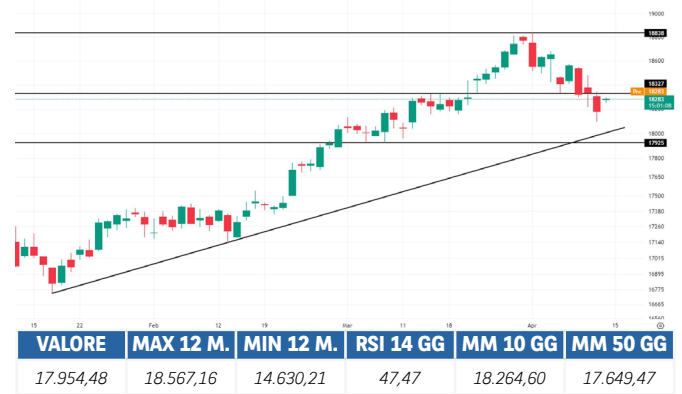
PRODOTTO	BARRIERA	ISIN	SCADENZA
TURBO SHORT	38229,7300	NLBNPIT1ZKM2	OPEN END
TURBO SHORT	37929,7500	NLBNPIT1ZKL4	OPEN END



DAX

Le quotazioni del future sul DAX hanno proseguito al ribasso violando il supporto statico a 18.325 punti. Un recupero di questo livello potrebbe essere sfruttato per l'implementazione di strategie long in linea con la tendenza rialzista. In questo caso, il primo obiettivo di profitto dei compratori potrebbe essere localizzato a 18.600 punti, mentre un target più ambizioso a 18.800 punti. Lato ribassista, nuovi segnali di debolezza in area 18.300 punti potrebbero essere sfruttati per l'implementazione di posizioni short. In questo caso, il primo obiettivo dei venditori potrebbe essere posto a 18.100 punti, mentre un secondo target a 17.925 punti.

PRODOTTO	BARRIERA	ISIN	SCADENZA
TURBO LONG	13926,7600	NLBNPIT1IE57	OPEN END
TURBO LONG	13045,9800	NLBNPIT1HK01	OPEN END



PRODOTTO	BARRIERA	ISIN	SCADENZA
TURBO SHORT	19457,2500	NLBNPIT1XNY6	OPEN END
TURBO SHORT	20244,3500	NLBNPIT1ISX7	OPEN END



S&P 500

Le quotazioni del future su S&P 500 hanno effettuato un rimbalzo dopo un ulteriore test della linea di tendenza che collega i minimi del 5 e 17 gennaio. Nuovi segnali di forza in area 5.200 punti potrebbero essere sfruttati per l'implementazione di strategie long in linea con il trend dominante. In questo caso, il primo obiettivo dei compratori potrebbe essere sulla resistenza a 5.320 punti, mentre un target più ambizioso in area 5.400 punti. Lato ribassista, segnali di debolezza in area 5.280 punti potrebbero dare il via a posizioni short. Il primo target dei venditori potrebbe essere localizzato a 5.200 punti e un secondo obiettivo a 5.160 punti.

PRODOTTO	BARRIERA	ISIN	SCADENZA
TURBO LONG	3253,6100	NLBNPIT1HKC1	OPEN END
TURBO LONG	3531,2800	NLBNPIT1D1E8	OPEN END



PRODOTTO	BARRIERA	ISIN	SCADENZA
TURBO SHORT	5934,9600	NLBNPIT1Z0L9	OPEN END
TURBO SHORT	5814,8700	NLBNPIT1YNL1	OPEN END



House of Trading: la strategia di Riccardo Designori su ENEL



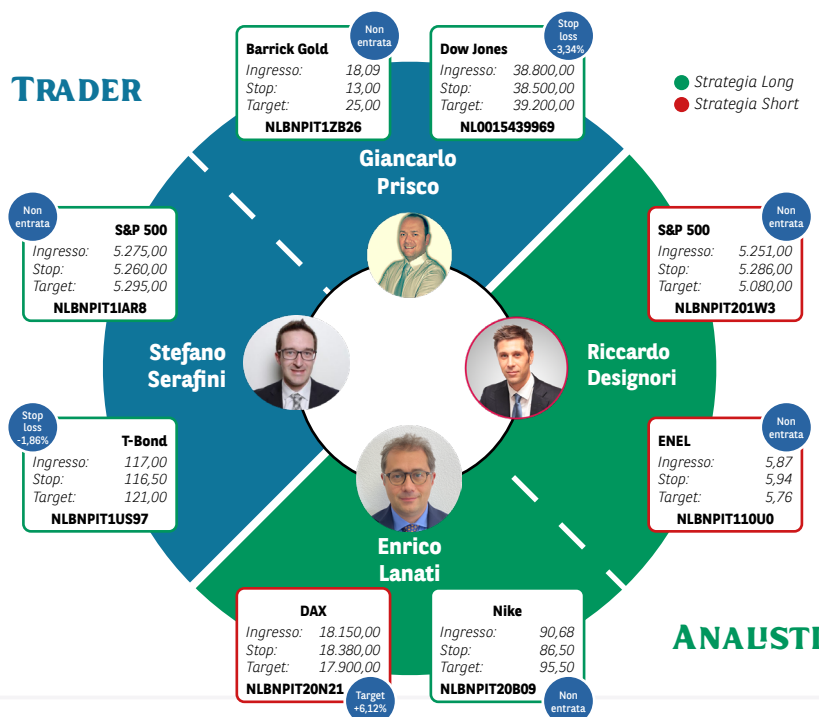
Tra le strategie proposte da Riccardo Designori nell'ultima puntata di "House of Trading - Le carte del mercato", compare una rossa su ENEL. La strategia del componente della squadra degli analisti ha come ingresso 5,87 euro, stop loss posizionato a 5,94 euro e obiettivo di profitto a 5,76 euro. Il Certificato selezionato per questo tipo di operatività è stato il Turbo Unlimited Short di BNP Paribas con ISIN NLBNPIT110U0 e leva finanziaria fissata al momento della trasmissione pari a 2,81x. Basso il livello di convinzione, pari a due stelle su cinque. L'altra carta di Designori è rossa, una strategia short su S&P 500, operazione che si aggiunge alle due strategie di Enrico Lanati: uno short sul DAX e un long su Nike.

SOTTOSTANTE
ENEL
DIREZIONE
SHORT
PRODOTTO
TURBO SHORT
ISIN
NLBNPIT110U0
INGRESSO
5,87
STOP
5,94
TARGET
5,76
CONVINZIONE
★★



VALORE	MAX 12 MESI	MIN 12 MESI	RSI 14 GG	MM 10 GG	MM 50 GG	RESISTENZA	SUPPORTO
5,71	6,82	5,47	28,97	5,93	6,01	5,84	5,60

House of Trading: le carte sul mercato



AVVERTENZE

La presente pubblicazione è stata preparata da ELP SA (l'Editore), con sede legale in Corso San Gottardo 8/A, 6830 Chiasso, Svizzera, in completa autonomia e riflette quindi esclusivamente le opinioni e le valutazioni dell'Editore. Le informazioni e le opinioni contenute nella presente pubblicazione sono state ottenute o estrapolate da fonti ritenute affidabili dall'Editore; tuttavia, l'Editore non rilascia alcuna dichiarazione o garanzia in merito alla loro accuratezza, adeguatezza o completezza. BNP Paribas e le società del gruppo BNP Paribas non si assumono alcuna responsabilità per il relativo contenuto. Gli scenari, le presunzioni di calcolo, i dati e le performance passate, i prezzi stimati, gli esempi dei potenziali ricavi o le valutazioni hanno valore meramente illustrativo/informativo, senza alcuna garanzia che tali scenari o ricavi potenziali possano verificarsi o essere conseguiti. In ogni caso, l'Editore non è responsabile per qualsiasi perdita o danno, diretto o indiretto, che possa derivare dall'utilizzo dei contenuti della presente pubblicazione. Per informazioni sull'Editore, in qualità di produttore delle raccomandazioni, sulla presentazione delle raccomandazioni e sulle posizioni e conflitti di interesse del produttore, si prega di cliccare su questo [link](#).

Il produttore delle raccomandazioni di investimento originali non è BNP Paribas, né una delle altre società del gruppo BNP Paribas. Le informazioni che ai sensi del Regolamento (UE) n. 596/2014 si richiedono al produttore sono fornite da una terza parte, sotto la propria responsabilità, in un'avvertenza separata. Per ulteriori informazioni, [clicca QUI](#).

Informativa sulla privacy

La presente informativa è resa ai sensi del Regolamento (UE) 2016/679 del Parlamento europeo e del Consiglio, del 27 aprile 2016, relativo alla protezione delle persone fisiche con riguardo al trattamento dei dati personali, nonché alla libera circolazione di tali dati e che abroga la direttiva 95/46/CE (General Data Protection Regulation - GDPR) e delle relative disposizioni di attuazione in Italia. La presente pubblicazione è inviata mediante posta elettronica a coloro che ne fanno esplicita richiesta, tramite i canali presenti nel sito web investimenti.bnpparibas.it. Il conferimento dei dati è facoltativo. Il rifiuto a fornire i dati comporta l'impossibilità di ottenere il servizio. Per qualsiasi chiarimento, si prega di prendere visione della Data Information Notice del sito web investimenti.bnpparibas.it.

Messaggio pubblicitario con finalità promozionali.

Prima di adottare una decisione di investimento al fine di comprendere appieno i potenziali rischi e benefici connessi alla decisione di investire negli strumenti finanziari quivi menzionati, si invita a leggere attentamente la relativa documentazione di offerta e/o quotazione e, in particolare, le sezioni dedicate ai fattori di rischio connessi all'investimento, ai relativi costi e al trattamento fiscale, e il relativo documento contenente le informazioni chiave (KID), ove disponibile. Tale documentazione è disponibile sul sito web investimenti.bnpparibas.it. L'investimento negli strumenti finanziari quivi menzionati può comportare il rischio di perdita totale o parziale del capitale inizialmente investito. Ove tali strumenti finanziari siano venduti prima della scadenza, l'investitore potrà incorrere anche in perdite in conto capitale. Nel caso in cui tali strumenti finanziari siano acquistati o venduti nel corso della loro durata, il rendimento potrà variare. La presente pubblicazione costituisce materiale pubblicitario e le informazioni in essa contenute hanno scopo meramente informativo e promozionale e non sono da intendersi in alcun modo come ricerca, sollecitazione o raccomandazione all'investimento, offerta al pubblico o consulenza in materia di investimenti. Le informazioni e i grafici a contenuto finanziario quivi riportati sono meramente indicativi e hanno scopo esclusivamente esemplificativo e non esaustivo. I rendimenti passati non sono indicativi, né sono garanzia, dei rendimenti futuri. È responsabilità dell'investitore effettuare un'accurata analisi di tutti i profili fiscali, legali e regolamentari (inclusi i fattori di rischio, tra i quali, i fattori di rischio legati ai tassi di interesse, i fattori di rischio di default e i fattori di rischio legati all'assenza di liquidità) connessi all'investimento negli strumenti finanziari quivi menzionati. BNP Paribas e/o altra società del gruppo BNP Paribas non potranno essere considerate responsabili delle conseguenze finanziarie o di altra natura derivanti dall'investimento in tali strumenti finanziari. Informazioni aggiornate sulla quotazione di questi ultimi sono disponibili sul sito web investimenti.bnpparibas.it. Le raccomandazioni di investimento quivi contenute non soddisfano i requisiti di legge relativi all'indipendenza della ricerca in materia di investimenti e non sono soggette ad alcun divieto di esecuzione di operazioni su strumenti finanziari prima della loro divulgazione.

ISSN 2813-2289