

Dall'inflazione assist per la Fed, oggi focus sui conti delle banche USA

Le quotazioni dei principali indici di Borsa USA ed europei hanno registrato una seduta caratterizzata da segni misti. L'attenzione dei trader ieri è stata rivolta ai dati sull'inflazione degli Stati Uniti. L'indice dei prezzi al consumo USA è sceso a giugno, fornendo alla Federal Reserve un assist per un taglio dei tassi di interesse. L'inflazione è passata dal 3,3% al 3% a/a, rispetto alle attese per un calo più lieve al 3,2%. Il dato core - che esclude le componenti volatili (alimentari ed energetici) - si è attestato al 3,3% a/a contro le attese e il dato precedente al 3,4%. L'aumento annuale del tasso core è stato il più basso dall'aprile 2021. Su base mensile, il CPI ha segnato un -0,1% rispetto alle attese per una lettura piatta e il dato precedente allo 0,1%, mentre il dato core è aumentato dello 0,1% contro le attese e il dato di maggio allo 0,2%. Dopo la diffusione dei dati, secondo il CME FedWatch Tool sono aumentate le probabilità per un taglio dei tassi di 25 pb a settembre, dal 70% al 78%. Oggi gli operatori concluderanno la settimana monitorando i prezzi alla produzione e la fiducia dei consumatori degli Stati Uniti. Il primo dato è atteso in crescita del 2,3% a/a, in lieve rialzo dal 2,2% di maggio. Il dato core è atteso in aumento del 2,5% a/a, dal 2,3% di maggio. Per quanto riguarda la fiducia dei consumatori, l'indice elaborato dall'Università del Michigan è atteso in lieve aumento a 68,5 da 68,2 di giugno, ma ancora sui minimi da inizio anno. Fronte trimestrali, oggi al test dei conti ci saranno Citigroup, JPMorgan Chase e Wells Fargo. Queste prime tre banche saranno seguite il 15 luglio da Goldman Sachs e il 16 luglio da Bank of America e Morgan Stanley.



I MARKET MOVER

Quest'ultima seduta di contrattazioni della settimana risulta scarsa di dati macroeconomici di rilievo. Gli operatori dei mercati finanziari monitoreranno alcuni dati riguardanti gli Stati Uniti. Nel pomeriggio, focus sui prezzi alla produzione relativi a giugno e sulla fiducia dei consumatori elaborata dall'Università del Michigan

relativa a luglio (dato preliminare). Gli operatori monitoreranno con grande attenzione i risultati trimestrali dei colossi bancari statunitensi: Citigroup, JPMorgan e Wells Fargo.

INDICI, MATERIE PRIME E VALUTE

SOTTOSTANTE	CHIUSURA	VAR %	VAR % YTD
FTSE MIB	34.318,11	0,03%	13,07%
DAX	18.534,56	0,69%	10,64%
S&P 500	5.584,54	-0,88%	17,08%
NASDAQ 100	20.211,36	-2,24%	20,12%
NIKKEI 225	42.224,02	0,94%	26,18%
EUR/USD	1,0869	0,39%	-1,6%
ORO	2.415,0	1,8%	17,1%
PETROLIO WTI	82,62	0,63%	15,31%

APPUNTAMENTI ECONOMICI

DATO	PAESE	ATTESE	ORARIO
PREZZI ALLA PRODUZIONE	USA	2,3%	14:30
FIDUCIA CONSUMATORI UOM	USA	68,5	16:00

GESTIONE LIQUIDITA' E INVESTIMENTI A BREVE

Le azioni Banco BPM rimangono all'interno di una tendenza rialzista nel breve termine, in particolare dai minimi registrati a metà giugno in area 5,80 euro. Nel caso di ulteriori ribassi, per i compratori sarà importante la difesa del supporto a 6 euro. Si potrebbe guardare al Bonus Cap con Barriera a 4,1944 euro e scadenza al 20/12/2024. Questo prodotto permette di ottenere un rendimento potenziale annuo di circa l'8% con un livello Bonus a 119 euro.

PRODOTTO	BARRIERA	ISIN	SCADENZA
BONUS CAP	4,1944	NLBNPIT20Z27	20/12/2024



ANALISI MERCATO VALUTARIO E DELLE MATERIE PRIME

PETROLIO

Le quotazioni del petrolio WTI hanno proseguito al rialzo dopo il rimbalzo registrato in area 80,80 dollari al barile. Nel caso dovesse verificarsi un nuovo ribasso, segnali di forza sul supporto a 80,20 dollari potrebbero essere sfruttati per l'implementazione di strategie long, che avrebbero come obiettivo area 83,60 dollari. Un secondo target potrebbe essere in prossimità della resistenza a 86,20 dollari al barile. Lato ribassista, segnali di debolezza in area 83,60 dollari potrebbero consentire l'implementazione di strategie short. In questo caso il primo target potrebbe essere a 81,80 dollari e un secondo obiettivo a 80,20 dollari.

↑

PRODOTTO	BARRIERA	ISIN	SCADENZA
TURBO LONG	52,6637	NLBNPIT1R2Z5	OPEN END
TURBO LONG	49,0518	NLBNPIT1PH63	OPEN END



VALORE	MAX 12 M.	MIN 12 M.	RSI 14 GG	MM 10 GG	MM 50 GG
82,62	95,03	67,71	57,56	82,50	79,37

↓

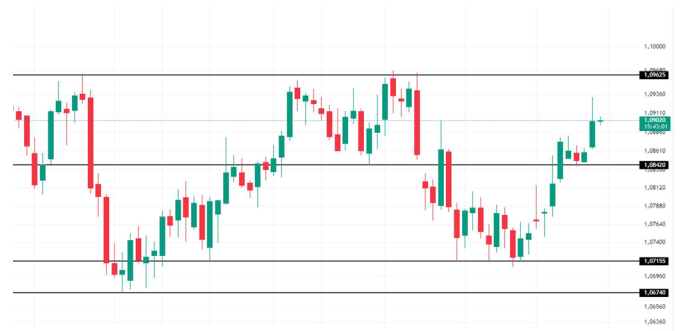
PRODOTTO	BARRIERA	ISIN	SCADENZA
TURBO SHORT	103,6667	NLBNPIT1U7V8	OPEN END
TURBO SHORT	99,4826	NLBNPIT1T6Z4	OPEN END

EURO-DOLLARO

Le quotazioni del future su EUR/USD hanno ripreso forza dopo il test del supporto orizzontale a 1,0840. In caso di ritracciamento, segnali di forza su questo livello potrebbero consentire l'implementazione di strategie long. In questo caso, il primo obiettivo dei compratori potrebbe essere sul livello psicologico a 1,0900, mentre un target più ambizioso in area 1,0960. Lato ribassista, la violazione di 1,0840 potrebbe consentire l'implementazione di strategie short in linea con l'andamento in atto da inizio giugno. In questo caso, posizioni in vendita avrebbero come primo obiettivo di profitto area 1,0770 e un secondo target posto a 1,0715.

↑

PRODOTTO	BARRIERA	ISIN	SCADENZA
TURBO LONG	0,8111	NLBNPIT1Z0H7	OPEN END
TURBO LONG	0,8220	NLBNPIT1YTQ7	OPEN END



VALORE	MAX 12 M.	MIN 12 M.	RSI 14 GG	MM 10 GG	MM 50 GG
1,0869	1,1286	1,0453	61,32	1,0789	1,0796

↓

PRODOTTO	BARRIERA	ISIN	SCADENZA
TURBO SHORT	1,3547	NLBNPIT1Y5E4	OPEN END
TURBO SHORT	1,3438	NLBNPIT1Y5D6	OPEN END

ANALISI MERCATO AZIONARIO

FTSE Mib

Le quotazioni del FTSE Mib si mantengono in area 34.300 punti dopo il rimbalzo registrato dal supporto a 34.040 punti. Nuovi segnali di forza su questo supporto potrebbero dare il via a strategie long. In questo caso, il primo obiettivo potrebbe essere posto sulla resistenza a 34.870 punti, mentre un secondo target sui massimi segnati a metà maggio in area 35.470 punti. Lato ribassista, la violazione dei 34.040 punti potrebbe consentire l'implementazione di posizioni short in linea con la tendenza in atto da metà maggio. In questo caso, il primo obiettivo dei venditori potrebbe essere a 33.300 punti e un secondo target a 32.470 punti.

PRODOTTO	BARRIERA	ISIN	SCADENZA
TURBO LONG	24548,2500	NLBNPIT1X015	OPEN END
TURBO LONG	25200,5800	NLBNPIT1X007	OPEN END



PRODOTTO	BARRIERA	ISIN	SCADENZA
TURBO SHORT	38229,7300	NLBNPIT1ZKM2	OPEN END
TURBO SHORT	37929,7500	NLBNPIT1ZKL4	OPEN END



DAX

Le quotazioni del future sul DAX si mantengono in prossimità della linea di tendenza che conta i massimi segnati il 16 e 28 maggio, grazie al recupero registrato nelle ultime sedute di contrattazioni. Segnali di forza in area 18.630 punti potrebbero consentire l'implementazione di strategie long. In questo caso, il primo obiettivo potrebbe essere a 19.000 punti, mentre un secondo target sui massimi a 19.200 punti. Lato ribassista, posizioni in vendita potrebbero essere valutate in caso di segnali di debolezza in area 18.630 punti. Il primo obiettivo potrebbe essere a 18.370 punti, mentre un secondo target sul supporto a 18.170 punti.

PRODOTTO	BARRIERA	ISIN	SCADENZA
TURBO LONG	13926,7600	NLBNPIT1IE57	OPEN END
TURBO LONG	13045,9800	NLBNPIT1HK01	OPEN END



PRODOTTO	BARRIERA	ISIN	SCADENZA
TURBO SHORT	19457,2500	NLBNPIT1XNY6	OPEN END
TURBO SHORT	20244,3500	NLBNPIT1SXE7	OPEN END



S&P 500

Le quotazioni del future su S&P 500 hanno virato al ribasso dopo il test dei 5.700 punti. Nel caso dovesse proseguire il movimento correttivo, segnali di forza sul supporto in area 5.580 punti potrebbero permettere l'implementazione di strategie long in linea con la tendenza dominante. In questo caso, il primo obiettivo dei compratori potrebbe essere a 5.700 punti, mentre un target più ambizioso in area 5.750 punti. Lato ribassista invece, nuovi segnali di debolezza in area 5.700 punti potrebbero dare il via a posizioni short. Il primo target dei venditori potrebbe essere a 5.580 punti, mentre un secondo obiettivo a 5.500 punti.

PRODOTTO	BARRIERA	ISIN	SCADENZA
TURBO LONG	3253,6100	NLBNPIT1HKC1	OPEN END
TURBO LONG	3531,2800	NLBNPIT1D1E8	OPEN END



PRODOTTO	BARRIERA	ISIN	SCADENZA
TURBO SHORT	5934,9600	NLBNPIT1Z0L9	OPEN END
TURBO SHORT	5814,8700	NLBNPIT1YNL1	OPEN END



House of Trading: la strategia di Enrico Lanati su LVMH



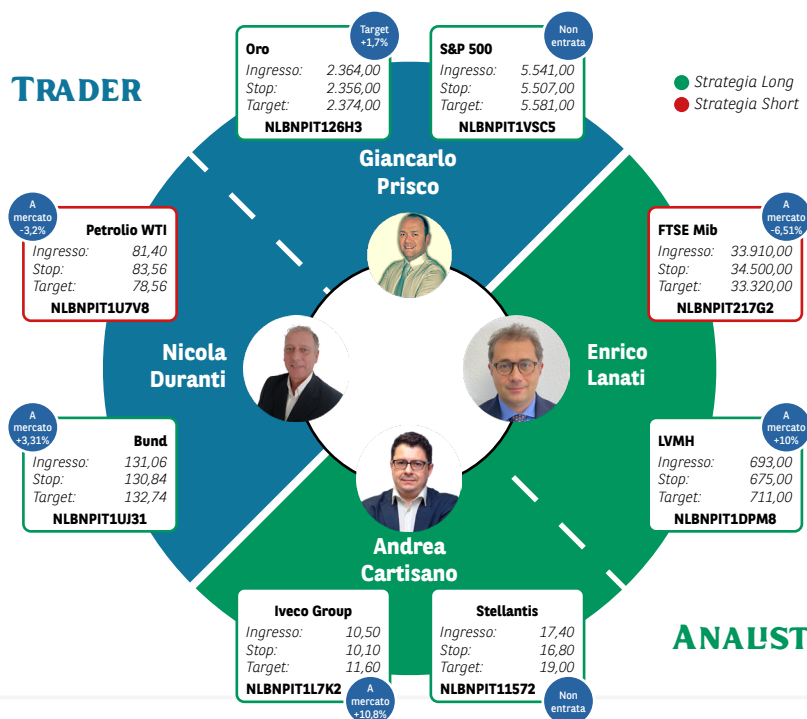
Tra le strategie proposte da Enrico Lanati nell'ultima puntata di "House of Trading - Le carte del mercato", compare una verde su LVMH. La strategia del componente della squadra degli analisti ha come ingresso 693 euro, stop loss posizionato a 675 euro e obiettivo a 711 euro. Il Certificato selezionato per questo tipo di operatività è stato il Turbo Unlimited Long di BNP Paribas con ISIN NLBNPIT1DPM8 e leva finanziaria fissata al momento della trasmissione pari a 4,26x. Medio il livello di convinzione, pari a tre stelle su cinque. L'altra carta di Enrico Lanati è rossa, una strategia short sul FTSE Mib, operazione che si aggiunge alle due strategie proposte da Andrea Cartisano: due long, su Iveco Group e Stellantis.

SOTTOSTANTE
LVMH
DIREZIONE
LONG
PRODOTTO
TURBO LONG
ISIN
NLBNPIT1DPM8
INGRESSO
693,00
STOP
675,00
TARGET
711,00
CONVINZIONE
★★★



VALORE	MAX 12 MESI	MIN 12 MESI	RSI 14 GG	MM 10 GG	MM 50 GG	RESISTENZA	SUPPORTO
710,00	892,70	644,00	44,72	707,64	742,15	723,00	685,00

House of Trading: le carte sul mercato



AVVERTENZE

La presente pubblicazione è stata preparata da ELP SA (l'Editore), con sede legale in Corso San Gottardo 8/A, 6830 Chiasso, Svizzera, in completa autonomia e riflette quindi esclusivamente le opinioni e le valutazioni dell'Editore. Le informazioni e le opinioni contenute nella presente pubblicazione sono state ottenute o estrapolate da fonti ritenute affidabili dall'Editore; tuttavia, l'Editore non rilascia alcuna dichiarazione o garanzia in merito alla loro accuratezza, adeguatezza o completezza. BNP Paribas e le società del gruppo BNP Paribas non si assumono alcuna responsabilità per il relativo contenuto. Gli scenari, le presunzioni di calcolo, i dati e le performance passate, i prezzi stimati, gli esempi dei potenziali ricavi o le valutazioni hanno valore meramente illustrativo/informativo, senza alcuna garanzia che tali scenari o ricavi potenziali possano verificarsi o essere conseguiti. In ogni caso, l'Editore non è responsabile per qualsiasi perdita o danno, diretto o indiretto, che possa derivare dall'utilizzo dei contenuti della presente pubblicazione. Per informazioni sull'Editore, in qualità di produttore delle raccomandazioni, sulla presentazione delle raccomandazioni e sulle posizioni e conflitti di interesse del produttore, si prega di cliccare su questo [link](#).

Il produttore delle raccomandazioni di investimento originali non è BNP Paribas, né una delle altre società del gruppo BNP Paribas. Le informazioni che ai sensi del Regolamento (UE) n. 596/2014 si richiedono al produttore sono fornite da una terza parte, sotto la propria responsabilità, in un'avvertenza separata. Per ulteriori informazioni, [clicca QUI](#).

Informativa sulla privacy

La presente informativa è resa ai sensi del Regolamento (UE) 2016/679 del Parlamento europeo e del Consiglio, del 27 aprile 2016, relativo alla protezione delle persone fisiche con riguardo al trattamento dei dati personali, nonché alla libera circolazione di tali dati e che abroga la direttiva 95/46/CE (General Data Protection Regulation - GDPR) e delle relative disposizioni di attuazione in Italia. La presente pubblicazione è inviata mediante posta elettronica a coloro che ne fanno esplicita richiesta, tramite i canali presenti nel sito web investimenti.bnpparibas.it. Il conferimento dei dati è facoltativo. Il rifiuto a fornire i dati comporta l'impossibilità di ottenere il servizio. Per qualsiasi chiarimento, si prega di prendere visione della Data Information Notice del sito web investimenti.bnpparibas.it.

Messaggio pubblicitario con finalità promozionali.

Prima di adottare una decisione di investimento al fine di comprendere appieno i potenziali rischi e benefici connessi alla decisione di investire negli strumenti finanziari quivi menzionati, si invita a leggere attentamente la relativa documentazione di offerta e/o quotazione e, in particolare, le sezioni dedicate ai fattori di rischio connessi all'investimento, ai relativi costi e al trattamento fiscale, e il relativo documento contenente le informazioni chiave (KID), ove disponibile. Tale documentazione è disponibile sul sito web investimenti.bnpparibas.it. L'investimento negli strumenti finanziari quivi menzionati può comportare il rischio di perdita totale o parziale del capitale inizialmente investito. Ove tali strumenti finanziari siano venduti prima della scadenza, l'investitore potrà incorrere anche in perdite in conto capitale. Nel caso in cui tali strumenti finanziari siano acquistati o venduti nel corso della loro durata, il rendimento potrà variare. La presente pubblicazione costituisce materiale pubblicitario e le informazioni in essa contenute hanno scopo meramente informativo e promozionale e non sono da intendersi in alcun modo come ricerca, sollecitazione o raccomandazione all'investimento, offerta al pubblico o consulenza in materia di investimenti. Le informazioni e i grafici a contenuto finanziario quivi riportati sono meramente indicativi e hanno scopo esclusivamente esemplificativo e non esaustivo. I rendimenti passati non sono indicativi, né sono garanzia, dei rendimenti futuri. È responsabilità dell'investitore effettuare un'accurata analisi di tutti i profili fiscali, legali e regolamentari (inclusi i fattori di rischio, tra i quali, i fattori di rischio legati ai tassi di interesse, i fattori di rischio di default e i fattori di rischio legati all'assenza di liquidità) connessi all'investimento negli strumenti finanziari quivi menzionati. BNP Paribas e/o altra società del gruppo BNP Paribas non potranno essere considerate responsabili delle conseguenze finanziarie o di altra natura derivanti dall'investimento in tali strumenti finanziari. Informazioni aggiornate sulla quotazione di questi ultimi sono disponibili sul sito web investimenti.bnpparibas.it. Le raccomandazioni di investimento quivi contenute non soddisfano i requisiti di legge relativi all'indipendenza della ricerca in materia di investimenti e non sono soggette ad alcun divieto di esecuzione di operazioni su strumenti finanziari prima della loro divulgazione.

ISSN 2813-2289

