

# Eurozona: focus su stime economiche Commissione UE e intervento Lagarde

Le quotazioni dei principali indici di Borsa a livello globale venerdì hanno registrato una seduta caratterizzata da segni misti. Fronte trimestrali, le principali banche statunitensi hanno battuto il consensus sui risultati del 1° trimestre 2023. Per quanto riguarda le Banche centrali, sono da segnalare le parole di Pierre Wunsch e Christine Lagarde per la BCE e di Christopher Waller per la Fed. Per il Governatore dell'istituto centrale belga, l'Eurotower dovrebbe accelerare la riduzione del bilancio, concludendo i reinvestimenti di liquidità del debito in scadenza. Secondo Wunsch, l'istituto deve continuare anche ad alzare il costo del denaro, definendo "ragionevoli" altri 75 punti base in più rispetto ai livelli attuali. La Presidente della BCE invece, ha affermato che la Banca centrale è pronta ad agire contro l'elevata inflazione, con le pressioni sul dato che rimangono alte a causa della tenuta del mercato del lavoro e della crescita salariale. Per il componente del board della Fed invece, la Federal Reserve deve continuare ad alzare il costo del denaro, anche se si è detto pronto a cambiare idea nel caso in cui le condizioni del credito si restringessero più del previsto e non vi fossero segnali di moderazione della domanda. Per quello che riguarda le materie prime, l'IEA ha evidenziato che gli ultimi tagli alla produzione decisi dall'OPEC+ faranno salire i prezzi del greggio, mettendo ancora più pressione ai consumatori. L'IEA prevede che dalla seconda metà dell'anno saranno necessari prelievi delle scorte per 2 milioni di barili al giorno.



## I MARKET MOVER

Oggi gli investitori saranno concentrati sui dati dell'inflazione dell'Italia (marzo), sull'indice manifatturiero di New York (aprile) e l'indice NAHB (aprile) per gli Stati Uniti. Segnaliamo inoltre la pubblicazione delle stime macroeconomiche della Commissione Europea e il discorso della presidente della BCE Christine Lagarde.

## INDICI, MATERIE PRIME E VALUTE

| SOTTOSTANTE  | CHIUSURA  | VAR %  | VAR % YTD |
|--------------|-----------|--------|-----------|
| FTSE MIB     | 27.872,24 | +0,89% | 17,57%    |
| DAX          | 15.807,50 | +0,50% | 13,53%    |
| S&P 500      | 4.137,64  | -0,21% | 7,77%     |
| NASDAQ 100   | 13.079,52 | -0,23% | 19,56%    |
| NIKKEI 225   | 28.493,47 | +1,20% | 9,19%     |
| EUR/USD      | 1,0995    | -0,44% | 2,74%     |
| ORO          | 2.017,70  | -1,83% | 10,49%    |
| PETROLIO WTI | 82,68     | +0,63% | 2,75%     |

## Weekly FTSE Mib

Lunedì 17 Aprile

Weekly FTSE Mib

Analisi tecnica settimanale sul FTSE Mib

## APPUNTAMENTI ECONOMICI

| DATO                     | PAESE | ATTESE | ORARIO |
|--------------------------|-------|--------|--------|
| INFLAZIONE               | ITA   | 7,7%   | 10:00  |
| INDICE MANIFATTURIERO NY | USA   | -15    | 14:30  |
| INDICE NAHB              | USA   | 40     | 16:00  |

## GESTIONE LIQUIDITA' E INVESTIMENTI A BREVE

La soglia psicologica di 1,11 sembra aver fermato momentaneamente la salita delle quotazioni dell'EUR/USD. Per avere dei segnali favorevoli ai venditori, si dovrebbe tuttavia attendere una flessione sotto i supporti a 1,096 e 1,08. In tal caso, si potrebbe guardare al Dual Currency con Strike a 1,09 e scadenza al 16 giugno 2023. Il prodotto permette di ottenere un rendimento potenziale annualizzato del 15,88% con un livello premio a 103 euro.

| PRODOTTO      | BARRIERA | ISIN         | SCADENZA   |
|---------------|----------|--------------|------------|
| DUAL CURRENCY | 1,0900   | NLBNPIT1LTD2 | 16/06/2023 |



## ANALISI MERCATO VALUTARIO E DELLE MATERIE PRIME

### PETROLIO

Le quotazioni del petrolio WTI si mantengono sopra la coriacea resistenza più volte menzionata nelle precedenti newsletter a 82,40 dollari, lasciata in eredità dai massimi di novembre 2022. Se gli acquisti proseguissero, si potrebbe osservare un approdo verso i successivi ostacoli posti rispettivamente a 85,50 e 88 dollari. Al contrario, una prima indicazione negativa si avrebbe con una discesa sotto 81,30 dollari. Se ciò avvenisse si potrebbe assistere ad un test dei 79 dollari, livello che se violato aprirebbe le porte ad una contrazione verso i 76 dollari. Qui transita la trendline ottenuta collegando i minimi del 9 dicembre 2022 e 22 febbraio 2023.

↑

| PRODOTTO   | BARRIERA | ISIN         | SCADENZA |
|------------|----------|--------------|----------|
| TURBO LONG | 59,3948  | NLBNPIT16NA2 | OPEN END |
| TURBO LONG | 55,7258  | NLBNPIT1KRO5 | OPEN END |



| VALORE | MAX 12 M. | MIN 12 M. | RSI 14 GG | MM 10 GG | MM 50 GG |
|--------|-----------|-----------|-----------|----------|----------|
| 82,68  | 123,68    | 64,12     | 65,63     | 80,73    | 76,06    |

↓

| PRODOTTO    | BARRIERA | ISIN         | SCADENZA |
|-------------|----------|--------------|----------|
| TURBO SHORT | 93,8296  | NLBNPIT1FQ64 | OPEN END |
| TURBO SHORT | 99,2469  | NLBNPIT1ESZ2 | OPEN END |

### EURO-DOLLARO

Le quotazioni del cambio EUR/USD hanno mostrato nuovi segnali di debolezza dopo il test del livello tondo e psicologico a 1,1100. Come evidenziato nelle precedenti newsletter, il quadro tecnico di breve periodo rimane a favore dei compratori, in linea con la tendenza rialzista in atto da fine settembre 2022. Se le quotazioni riuscissero a difendere il livello psicologico a 1,1000, i compratori potrebbero mirare alla successiva resistenza orizzontale posta a 1,1450, massimi segnati a marzo 2022. Al contrario, se dovessero proseguire le vendite, i corsi del cambio Forex potrebbero testare nuovamente 1,0850, prossimo supporto significativo.

↑

| PRODOTTO   | BARRIERA | ISIN         | SCADENZA |
|------------|----------|--------------|----------|
| TURBO LONG | 0,7705   | NLBNPIT1HMGB | OPEN END |
| TURBO LONG | 0,8295   | NLBNPIT1EMZ5 | OPEN END |



| VALORE | MAX 12 M. | MIN 12 M. | RSI 14 GG | MM 10 GG | MM 50 GG |
|--------|-----------|-----------|-----------|----------|----------|
| 1,0995 | 1,1078    | 0,954     | 62,77     | 1,092    | 1,0741   |

↓

| PRODOTTO    | BARRIERA | ISIN         | SCADENZA |
|-------------|----------|--------------|----------|
| TURBO SHORT | 1,3030   | NLBNPIT1LLA5 | OPEN END |
| TURBO SHORT | 1,2817   | NLBNPIT1KV86 | OPEN END |

## ANALISI MERCATO AZIONARIO

### FTSE Mib

Le quotazioni del FTSE Mib hanno proseguito il rimbalzo iniziato il 6 aprile, raggiungendo l'area resistenziale a 28.000 punti. Il quadro tecnico si conferma a favore dei compratori nel breve periodo, in linea con la tendenza rialzista di più lungo termine. In caso di ritracciamento, segnali di forza in zona 27.500 punti potrebbero essere sfruttati per l'implementazione di strategie long con obiettivo a 28.000 punti. L'operatività short potrebbe essere valutata in caso di segnali di debolezza in area 28.000 punti. In questo caso il primo obiettivo potrebbe essere localizzato a 27.300 punti, mentre un target più ambizioso sul livello tondo a 27.000 punti.



| PRODOTTO   | BARRIERA    | ISIN         | SCADENZA |
|------------|-------------|--------------|----------|
| TURBO LONG | 17.025,6500 | NLBNPIT1DEF6 | OPEN END |
| TURBO LONG | 16.099,6000 | NLBNPIT1HK50 | OPEN END |



| VALORE    | MAX 12 M. | MIN 12 M. | RSI 14 GG | MM 10 GG | MM 50 GG  |
|-----------|-----------|-----------|-----------|----------|-----------|
| 27.872,24 | 28.050,0  | 20.183,0  | 62,91     | 27.307,6 | 27.086,34 |

| PRODOTTO    | BARRIERA    | ISIN         | SCADENZA |
|-------------|-------------|--------------|----------|
| TURBO SHORT | 30.101,0800 | NLBNPIT1KCL3 | OPEN END |
| TURBO SHORT | 29.794,4600 | NLBNPIT1JSCO | OPEN END |

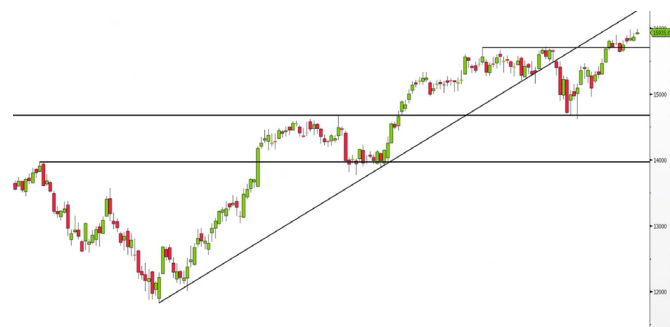


### DAX

Le quotazioni del DAX sono tornate al test della soglia psicologica dei 16.000 punti. Per il principale indice di Borsa tedesco, la tendenza resta decisamente orientata al rialzo e una prosecuzione del movimento in atto permetterebbe agli acquirenti di mirare ai successivi ostacoli a 16.250 punti. Viceversa, i venditori tornerebbero in vantaggio nel brevissimo periodo con una flessione sotto i 15.800 punti, che aprirebbe le porte al raggiungimento dei 15.600 punti, ereditati dai top del 2 febbraio 2023. Nel caso in cui anche tale sostegno dovesse cedere, si potrebbe verificare un'ulteriore flessione sui 15.330 punti, per poi passare ai 15.000 punti.



| PRODOTTO   | BARRIERA    | ISIN         | SCADENZA |
|------------|-------------|--------------|----------|
| TURBO LONG | 10.077,0500 | NL0014922841 | OPEN END |
| TURBO LONG | 10.630,4800 | NL0014922858 | OPEN END |



| VALORE    | MAX 12 M. | MIN 12 M. | RSI 14 GG | MM 10 GG  | MM 50 GG  |
|-----------|-----------|-----------|-----------|-----------|-----------|
| 15.807,50 | 15.841,47 | 11.862,84 | 63,22     | 15.634,94 | 15.382,87 |

| PRODOTTO    | BARRIERA    | ISIN         | SCADENZA |
|-------------|-------------|--------------|----------|
| TURBO SHORT | 17.794,7700 | NLBNPIT1LJY9 | OPEN END |
| TURBO SHORT | 18.196,1400 | NLBNPIT1LOX1 | OPEN END |



### S&P 500

Le quotazioni dell'S&P 500 evidenziano i primi segnali di indecisione poco al di sotto del livello tondo dei 4.200 punti. In caso di ritracciamento, segnali di forza in area 4.100 punti potrebbero permettere l'implementazione di strategie long in linea con il trend di breve periodo. In questo caso l'obiettivo di profitto potrebbe essere posto a 4.200 punti, zona di massimi registrati a febbraio 2023. Fronte ribassista, rimane da monitorare l'eventuale violazione del supporto a 4.000 punti, mossa che potrebbe trasportare le quotazioni del principale indice azionario USA al test della successiva area di concentrazione di domanda a 3.940 punti.



| PRODOTTO   | BARRIERA   | ISIN         | SCADENZA |
|------------|------------|--------------|----------|
| TURBO LONG | 2.695,0000 | NL0014923435 | OPEN END |
| TURBO LONG | 3.033,7700 | NL0014923468 | OPEN END |



| VALORE   | MAX 12 M. | MIN 12 M. | RSI 14 GG | MM 10 GG | MM 50 GG |
|----------|-----------|-----------|-----------|----------|----------|
| 4.137,64 | 4.325,28  | 3.491,58  | 62,58     | 4.112,37 | 4.033,72 |

| PRODOTTO    | BARRIERA   | ISIN         | SCADENZA |
|-------------|------------|--------------|----------|
| TURBO SHORT | 4.982,9100 | NLBNPIT146A6 | OPEN END |
| TURBO SHORT | 4.867,0100 | NLBNPIT13CY2 | OPEN END |



# House of Trading: la strategia di Nicola Para su Euro Stoxx 50



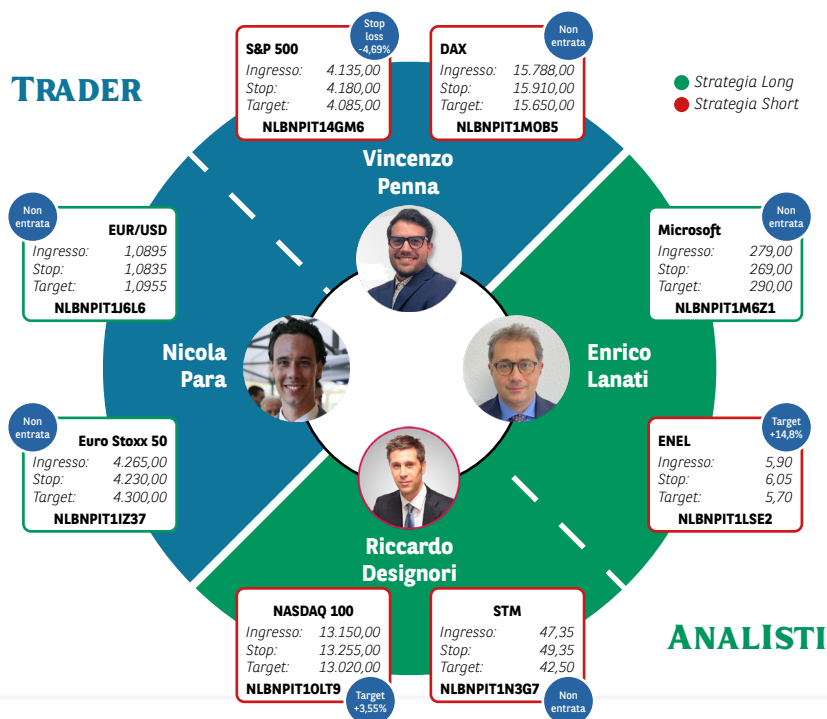
Tra le carte messe in campo da Nicola Para nella 14esima puntata del 2023 di "House of Trading - Le carte del mercato", compare una verde su Euro Stoxx 50. La strategia del componente della squadra dei trader ha come ingresso 4.265 punti, livello di stop loss a 4.230 punti e obiettivo a 4.300 punti. Il Certificato scelto per questo tipo di operatività è stato il Turbo Unlimited Long di BNP Paribas con ISIN NLBNPIT1IZ37 e leva finanziaria fissata al momento della trasmissione pari a 5,69x. Alto il livello di convinzione, pari a tre stelle su cinque. L'altra carta di Nicola Para è ancora verde, una strategia long su EUR/USD, operazione che si aggiunge alle due carte di Vincenzo Penna: due strategie short, su S&P 500 e DAX.

|                    |
|--------------------|
| <b>SOTTOSTANTE</b> |
| EURO STOXX 50      |
| <b>DIREZIONE</b>   |
| LONG               |
| <b>PRODOTTO</b>    |
| TURBO LONG         |
| <b>ISIN</b>        |
| NLBNPIT1IZ37       |
| <b>INGRESSO</b>    |
| 4.265,00           |
| <b>STOP</b>        |
| 4.230,00           |
| <b>TARGET</b>      |
| 4.300,00           |
| <b>CONVINZIONE</b> |
| ★ ★ ★              |



| VALORE   | MAX 12 MESI | MIN 12 MESI | RSI 14 GG | MM 10 GG | MM 50 GG | RESISTENZA | SUPPORTO |
|----------|-------------|-------------|-----------|----------|----------|------------|----------|
| 4.390,75 | 4.397,58    | 3.249,57    | 65,7      | 4.325,6  | 4.237,73 | 4.420,00   | 4.290,00 |

## House of Trading: le carte sul mercato



**AVVERTENZA**

La presente pubblicazione è stata preparata da ELP SA (l'Editore), con sede legale in Corso San Gottardo 8/A, 6830 Chiasso, Svizzera, in completa autonomia e riflette quindi esclusivamente le opinioni e le valutazioni dell'Editore. Le informazioni e le opinioni contenute nella presente pubblicazione sono state ottenute o estrapolate da fonti ritenute affidabili dall'Editore; tuttavia, l'Editore non rilascia alcuna dichiarazione o garanzia in merito alla loro accuratezza, adeguatezza o completezza. BNP Paribas e le società del gruppo BNP Paribas non si assumono alcuna responsabilità per il relativo contenuto. Gli scenari, le presunzioni di calcolo, i dati e le performance passate, i prezzi stimati, gli esempi dei potenziali ricavi o le valutazioni hanno valore meramente illustrativo/informativo, senza alcuna garanzia che tali scenari o ricavi potenziali possano verificarsi o essere conseguiti. In ogni caso, l'Editore non è responsabile per qualsiasi perdita o danno, diretto o indiretto, che possa derivare dall'utilizzo dei contenuti della presente pubblicazione. Per informazioni su [elp], in qualità di produttore delle raccomandazioni, sulla presentazione delle raccomandazioni e sulle posizioni e conflitti di interesse del produttore, si prega di cliccare su questo [link](#).

Il produttore delle raccomandazioni di investimento originali non è BNP Paribas, né una delle altre società del gruppo BNP Paribas. Le informazioni che ai sensi del Regolamento (UE) n. 596/2014 si richiedono al produttore sono fornite da una terza parte, sotto la propria responsabilità, in un'avvertenza separata. Per ulteriori informazioni, [clicca QUI](#).

**Informativa sulla privacy**

La presente informativa è resa ai sensi del Regolamento (UE) 2016/679 del Parlamento europeo e del Consiglio, del 27 aprile 2016, relativo alla protezione delle persone fisiche con riguardo al trattamento dei dati personali, nonché alla libera circolazione di tali dati e che abroga la direttiva 95/46/CE (General Data Protection Regulation - GDPR) e delle relative disposizioni di attuazione in Italia. La presente pubblicazione è inviata mediante posta elettronica a coloro che ne fanno esplicita richiesta, tramite i canali presenti nel sito web [investimenti.bnpparibas.it](https://investimenti.bnpparibas.it). Il conferimento dei dati è facoltativo. Il rifiuto a fornire i dati comporta l'impossibilità di ottenere il servizio. Per qualsiasi chiarimento, si prega di prendere visione della Data Information Notice del sito web [investimenti.bnpparibas.it](https://investimenti.bnpparibas.it).

**Messaggio pubblicitario con finalità promozionali.**

Prima di adottare una decisione di investimento al fine di comprendere appieno i potenziali rischi e benefici connessi alla decisione di investire negli strumenti finanziari quivi menzionati, si invita a leggere attentamente la relativa documentazione di offerta e/o quotazione e, in particolare, le sezioni dedicate ai fattori di rischio connessi all'investimento, ai relativi costi e al trattamento fiscale, e il relativo documento contenente le informazioni chiave (KID), ove disponibile. Tale documentazione è disponibile sul sito web [investimenti.bnpparibas.it](https://investimenti.bnpparibas.it). L'investimento negli strumenti finanziari quivi menzionati può comportare il rischio di perdita totale o parziale del capitale inizialmente investito. Ove tali strumenti finanziari siano venduti prima della scadenza, l'investitore potrà incorrere anche in perdite in conto capitale. Nel caso in cui tali strumenti finanziari siano acquistati o venduti nel corso della loro durata, il rendimento potrà variare. La presente pubblicazione costituisce materiale pubblicitario e le informazioni in essa contenute hanno scopo meramente informativo e promozionale e non sono da intendersi in alcun modo come ricerca, sollecitazione o raccomandazione all'investimento, offerta al pubblico o consulenza in materia di investimenti. Le informazioni e i grafici a contenuto finanziario quivi riportati sono meramente indicativi e hanno scopo esclusivamente esemplificativo e non esaustivo. I rendimenti passati non sono indicativi, né sono garanzia, dei rendimenti futuri. È responsabilità dell'investitore effettuare un'accurata analisi di tutti i profili fiscali, legali e regolamentari (inclusi i fattori di rischio, tra i quali, i fattori di rischio legati ai tassi di interesse, i fattori di rischio di default e i fattori di rischio legati all'assenza di liquidità) connessi all'investimento negli strumenti finanziari quivi menzionati. BNP Paribas e/o altra società del gruppo BNP Paribas non potranno essere considerate responsabili delle conseguenze finanziarie o di altra natura derivanti dall'investimento in tali strumenti finanziari. Informazioni aggiornate sulla quotazione di questi ultimi sono disponibili sul sito web [investimenti.bnpparibas.it](https://investimenti.bnpparibas.it). Le raccomandazioni di investimento quivi contenute non soddisfano i requisiti di legge relativi all'indipendenza della ricerca in materia di investimenti e non sono soggette ad alcun divieto di esecuzione di operazioni su strumenti finanziari prima della loro divulgazione.

ISSN 2813-2289

