

Wall Street e Borse europee al test dei dati sull'inflazione

Le quotazioni dei principali indici di Borsa USA ed europei hanno registrato una seduta caratterizzata da segni misti. Oggi l'attenzione dei trader e degli investitori sarà rivolta ai dati sull'inflazione dell'Eurozona e degli Stati Uniti. Per quanto riguarda l'area euro, il CPI di maggio è atteso in crescita del 2,5% a/a rispetto al 2,4% di aprile. Il dato core è atteso in aumento al 2,8% a/a dal 2,7% precedente. Nel primo pomeriggio saranno diffusi i dati del deflatore PCE di aprile degli Stati Uniti, la misura d'inflazione preferita dalla Fed, e le letture sul reddito e spesa personali. L'indice PCE e il PCE core sono attesi entrambi stabili al 2,7% e al 2,8% a/a. I redditi e le spese personali sono visti in calo allo 0,3% su base mensile, dallo 0,5% e 0,8%. Le misurazioni saranno osservate con attenzione dalla Banca centrale, mentre diversi funzionari hanno affermato che la Fed ha bisogno di ulteriori prove che l'inflazione si stia dirigendo in modo sostenuto verso l'obiettivo del 2%. Il presidente della Fed di Atlanta, Raphael Bostic, ha di recente affermato che se l'inflazione rallenta lentamente e il mercato del lavoro si muove lentamente e ordinatamente verso una posizione di minore forza, ma di crescita stabile, nel 4° trimestre la Fed potrebbe pensare di ridurre i tassi. Fronte mercato del lavoro, le nuove richieste di sussidi di disoccupazione degli Stati Uniti si sono attestate a 219.000 unità (attese a 218.000), rispetto alle 216.000 riviste al rialzo della settimana precedente. Il PIL annualizzato relativo al 1° trimestre del 2024 si è attestato all'1,3%, in linea con le attese.



I MARKET MOVER

In quest'ultima seduta di contrattazioni della settimana gli operatori saranno concentrati su alcuni dati macroeconomici di rilievo riguardanti l'Italia, l'Eurozona e gli Stati Uniti. Per il Belpaese gli investitori attenderanno il PIL del primo trimestre del 2024, l'inflazione (maggio) e le vendite industriali (marzo). Per l'Eurozona

focus sui dati dell'inflazione (maggio). Per gli USA si attendono invece i dati del deflatore PCE (aprile), reddito e spesa personale (aprile) e il PMI di Chicago (maggio). In serata è attesa la decisione sul rating dell'Italia da parte di Moody's (ora Baa3 con outlook stabile).

INDICI, MATERIE PRIME E VALUTE

SOTTOSTANTE	CHIUSURA	VAR %	VAR % YTD
FTSE MIB	34.447,57	0,87%	13,49%
DAX	18.496,79	0,13%	10,42%
S&P 500	5.235,48	-0,60%	9,76%
NASDAQ 100	18.538,66	-1,06%	10,18%
NIKKEI 225	38.054,13	-1,30%	13,72%
EUR/USD	1,0845	0,27%	-1,82%
ORO	2.342,9	0,11%	13,6%
PETROLIO WTI	77,91	-1,67%	8,74%

APPUNTAMENTI ECONOMICI

DATO	PAESE	ATTESE	ORARIO
PIL 1Q 2024	ITA	0,3%	10:00
INFLAZIONE	ITA	0,2%	11:00
INFLAZIONE	EUR	2,5% - 2,8% CORE	11:00
DEFLATORE PCE CORE	USA	2,8%	14:30
REDDITO E SPESA PERSONALE	USA	0,3%	14:30
PMI CHICAGO	USA	41	15:45
RATING ITALIA MOODY'S	ITA	-	-

GESTIONE LIQUIDITA' E INVESTIMENTI A BREVE

Il titolo Leonardo rimane all'interno di una fase laterale-rialzista dal 9 aprile, che vede come supporto i 21 euro e come resistenza area 24 euro. Nel caso dovesse proseguire il movimento discendente, per i compratori sarà importante la difesa dei 21 euro. Si potrebbe guardare al Bonus Cap con Barriera a 17,7760 euro e scadenza al 20/12/2024. Questo prodotto permette di ottenere un rendimento potenziale annuo di circa l'11% con un livello Bonus a 115 euro.

PRODOTTO	BARRIERA	ISIN	SCADENZA
BONUS CAP	17,7760	NLBNPIT20Z92	20/12/2024



ANALISI MERCATO VALUTARIO E DELLE MATERIE PRIME

PETROLIO

Le quotazioni del petrolio WTI hanno proseguito al ribasso in scia all'inversione registrata dalla resistenza a 80,20 dollari al barile. Segnali di forza presso il supporto a 76,40 dollari potrebbero consentire l'implementazione di strategie long che avrebbero come primo obiettivo di profitto area 80,20 dollari. Un target più ambizioso potrebbe essere posto a 82 dollari. Lato ribassista, nuovi segnali di debolezza in area 79,50 dollari al barile potrebbero consentire l'implementazione di strategie short. In questo caso il primo target dei venditori potrebbe essere posto a 76,40 dollari, mentre un secondo obiettivo a 75,30 dollari al barile.

↑

PRODOTTO	BARRIERA	ISIN	SCADENZA
TURBO LONG	52,6637	NLBNPIT1R2Z5	OPEN END
TURBO LONG	49,0518	NLBNPIT1PH63	OPEN END



↓

PRODOTTO	BARRIERA	ISIN	SCADENZA
TURBO SHORT	103,6667	NLBNPIT1U7V8	OPEN END
TURBO SHORT	99,4826	NLBNPIT1T6Z4	OPEN END

EURO-DOLLARO

Le quotazioni del future su EUR/USD si mantengono in area 1,0825 dopo il rimbalzo registrato a contatto con la linea di tendenza che collega i massimi segnati il 28 dicembre e l'8 marzo. Nel caso di un proseguimento del ribasso, segnali di forza in area 1,0750 potrebbero consentire l'implementazione di strategie long. In questo caso, l'obiettivo dei compratori potrebbe essere posto in area 1,0900. Lato ribassista, segnali di debolezza in area 1,0870 potrebbero essere sfruttati per l'implementazione di strategie short. In questo caso, posizioni in vendita avrebbero come primo obiettivo area 1,0800 e secondo target a 1,0750.

↑

PRODOTTO	BARRIERA	ISIN	SCADENZA
TURBO LONG	0,8111	NLBNPIT1Z0H7	OPEN END
TURBO LONG	0,8220	NLBNPIT1YTQ7	OPEN END



↓

PRODOTTO	BARRIERA	ISIN	SCADENZA
TURBO SHORT	1,3547	NLBNPIT1Y5E4	OPEN END
TURBO SHORT	1,3438	NLBNPIT1Y5D6	OPEN END

ANALISI MERCATO AZIONARIO

FTSE Mib

Le quotazioni del FTSE Mib hanno ripreso forza dopo il test del supporto orizzontale a 34.040 punti, tornando in prossimità della resistenza a 34.540 punti. Il superamento di quest'ultimo livello potrebbe essere sfruttato per l'implementazione di strategie long. In questo caso, il primo obiettivo dei compratori potrebbe essere a 34.900 punti, mentre un target più ambizioso in area 35.470 punti. Lato ribassista invece, segnali di debolezza in zona 34.540 punti potrebbero consentire l'implementazione di posizioni short che avrebbero come primo obiettivo di profitto i 34.200 punti e secondo target sul supporto orizzontale a 34.040 punti.

PRODOTTO	BARRIERA	ISIN	SCADENZA
TURBO LONG	24548,2500	NLBNPIT1X015	OPEN END
TURBO LONG	25200,5800	NLBNPIT1X007	OPEN END



DAX

Le quotazioni del future sul DAX hanno ripreso forza dopo il test del supporto orizzontale a 18.440 punti. Il superamento dei 18.590 punti potrebbe consentire l'implementazione di strategie long in linea con il trend di più ampio respiro. In questo caso, il primo obiettivo dei compratori potrebbe essere posto a 18.840 punti, mentre un target più ambizioso sul livello psicologico a 19.000 punti. Lato ribassista invece, posizioni in vendita potrebbero essere valutate in caso di segnali di debolezza in prossimità della resistenza a 18.840 punti, in tal caso, il primo obiettivo potrebbe essere a 18.580 punti, mentre un secondo target a 18.440 punti.

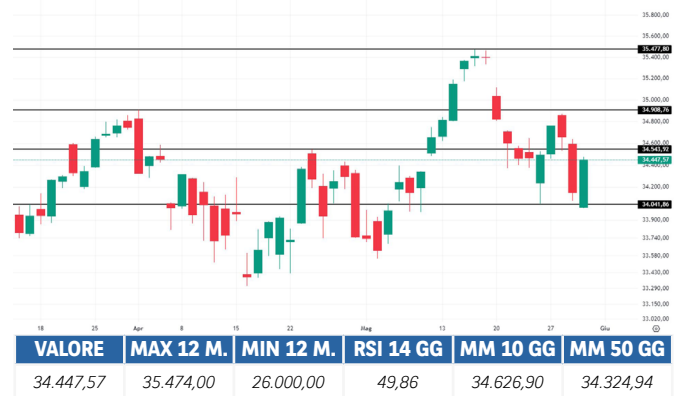
PRODOTTO	BARRIERA	ISIN	SCADENZA
TURBO LONG	13926,7600	NLBNPIT1IE57	OPEN END
TURBO LONG	13045,9800	NLBNPIT1HK01	OPEN END



S&P 500

Le quotazioni del future su S&P 500 hanno proseguito al ribasso ieri, portandosi in area 5.245 punti. Segnali di forza in area 5.220 punti potrebbero permettere l'implementazione di strategie di stampo long. In questo caso, il primo obiettivo dei compratori potrebbe essere localizzato sulla resistenza statica a 5.330 punti, mentre un target più ambizioso in area 5.400 punti. Lato ribassista invece, nuovi segnali di debolezza in area 5.330 punti potrebbero dare il via a posizioni short. In questo caso, il primo target dei venditori potrebbe essere localizzato a 5.220 punti e un secondo obiettivo sul supporto orizzontale a 5.150 punti.

PRODOTTO	BARRIERA	ISIN	SCADENZA
TURBO LONG	3253,6100	NLBNPIT1HKC1	OPEN END
TURBO LONG	3531,2800	NLBNPIT1D1E8	OPEN END



PRODOTTO	BARRIERA	ISIN	SCADENZA
TURBO SHORT	38229,7300	NLBNPIT1ZKM2	OPEN END
TURBO SHORT	37929,7500	NLBNPIT1ZKL4	OPEN END



PRODOTTO	BARRIERA	ISIN	SCADENZA
TURBO SHORT	19457,2500	NLBNPIT1XNY6	OPEN END
TURBO SHORT	20244,3500	NLBNPIT1SXE7	OPEN END



PRODOTTO	BARRIERA	ISIN	SCADENZA
TURBO SHORT	5934,9600	NLBNPIT1Z0L9	OPEN END
TURBO SHORT	5814,8700	NLBNPIT1YNL1	OPEN END



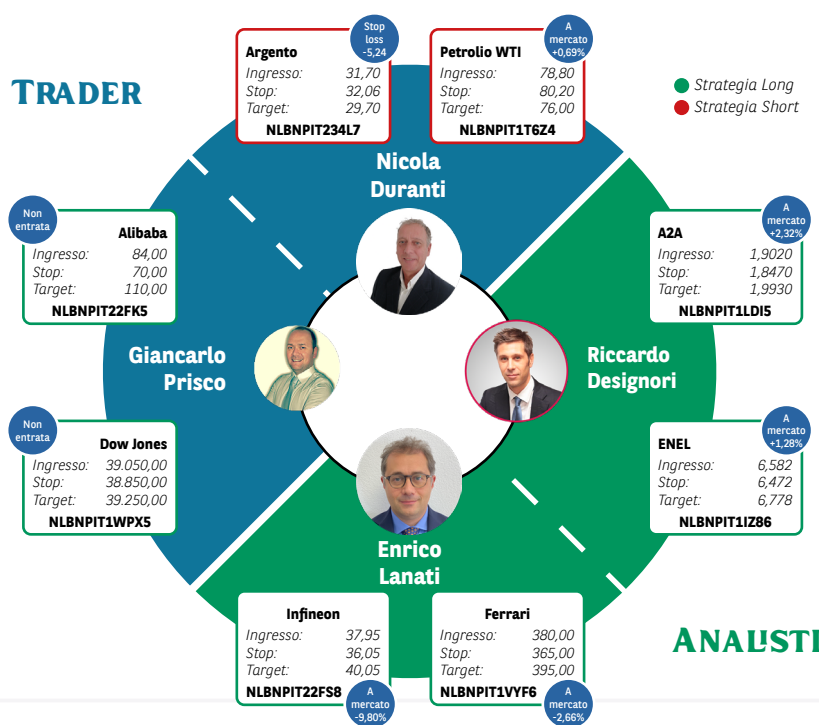
House of Trading: la strategia di Enrico Lanati su Ferrari



Tra le strategie proposte da Enrico Lanati nell'ultima puntata di "House of Trading - Le carte del mercato", compare una verde su Ferrari. La strategia del componente della squadra degli analisti ha come ingresso 380 euro, stop loss posizionato a 365 euro e obiettivo di profitto a 395 euro. Il Certificato selezionato per questo tipo di operatività è stato il Turbo Unlimited Long di BNP Paribas con ISIN NLBNPIT1VYF6 e leva finanziaria fissata al momento della trasmissione pari a 4,39x. Medio il livello di convinzione, pari a tre stelle su cinque. L'altra carta di Enrico Lanati è verde, una strategia long su Infineon, operazione che si aggiunge alle due strategie proposte da Riccardo Designori: due long, su A2A ed ENEL.



House of Trading: le carte sul mercato



AVVERTENZE

La presente pubblicazione è stata preparata da ELP SA (l'Editore), con sede legale in Corso San Gottardo 8/A, 6830 Chiasso, Svizzera, in completa autonomia e riflette quindi esclusivamente le opinioni e le valutazioni dell'Editore. Le informazioni e le opinioni contenute nella presente pubblicazione sono state ottenute o estrapolate da fonti ritenute affidabili dall'Editore; tuttavia, l'Editore non rilascia alcuna dichiarazione o garanzia in merito alla loro accuratezza, adeguatezza o completezza. BNP Paribas e le società del gruppo BNP Paribas non si assumono alcuna responsabilità per il relativo contenuto. Gli scenari, le presunzioni di calcolo, i dati e le performance passate, i prezzi stimati, gli esempi dei potenziali ricavi o le valutazioni hanno valore meramente illustrativo/informativo, senza alcuna garanzia che tali scenari o ricavi potenziali possano verificarsi o essere conseguiti. In ogni caso, l'Editore non è responsabile per qualsiasi perdita o danno, diretto o indiretto, che possa derivare dall'utilizzo dei contenuti della presente pubblicazione. Per informazioni sull'Editore, in qualità di produttore delle raccomandazioni, sulla presentazione delle raccomandazioni e sulle posizioni e conflitti di interesse del produttore, si prega di cliccare su questo [link](#).

Il produttore delle raccomandazioni di investimento originali non è BNP Paribas, né una delle altre società del gruppo BNP Paribas. Le informazioni che ai sensi del Regolamento (UE) n. 596/2014 si richiedono al produttore sono fornite da una terza parte, sotto la propria responsabilità, in un'avvertenza separata. Per ulteriori informazioni, [clicca QUI](#).

Informativa sulla privacy

La presente informativa è resa ai sensi del Regolamento (UE) 2016/679 del Parlamento europeo e del Consiglio, del 27 aprile 2016, relativo alla protezione delle persone fisiche con riguardo al trattamento dei dati personali, nonché alla libera circolazione di tali dati e che abroga la direttiva 95/46/CE (General Data Protection Regulation - GDPR) e delle relative disposizioni di attuazione in Italia. La presente pubblicazione è inviata mediante posta elettronica a coloro che ne fanno esplicita richiesta, tramite i canali presenti nel sito web investimenti.bnpparibas.it. Il conferimento dei dati è facoltativo. Il rifiuto a fornire i dati comporta l'impossibilità di ottenere il servizio. Per qualsiasi chiarimento, si prega di prendere visione della Data Information Notice del sito web investimenti.bnpparibas.it.

Messaggio pubblicitario con finalità promozionali.

Prima di adottare una decisione di investimento al fine di comprendere appieno i potenziali rischi e benefici connessi alla decisione di investire negli strumenti finanziari quivi menzionati, si invita a leggere attentamente la relativa documentazione di offerta e/o quotazione e, in particolare, le sezioni dedicate ai fattori di rischio connessi all'investimento, ai relativi costi e al trattamento fiscale, e il relativo documento contenente le informazioni chiave (KID), ove disponibile. Tale documentazione è disponibile sul sito web investimenti.bnpparibas.it. L'investimento negli strumenti finanziari quivi menzionati può comportare il rischio di perdita totale o parziale del capitale inizialmente investito. Ove tali strumenti finanziari siano venduti prima della scadenza, l'investitore potrà incorrere anche in perdite in conto capitale. Nel caso in cui tali strumenti finanziari siano acquistati o venduti nel corso della loro durata, il rendimento potrà variare. La presente pubblicazione costituisce materiale pubblicitario e le informazioni in essa contenute hanno scopo meramente informativo e promozionale e non sono da intendersi in alcun modo come ricerca, sollecitazione o raccomandazione all'investimento, offerta al pubblico o consulenza in materia di investimenti. Le informazioni e i grafici a contenuto finanziario quivi riportati sono meramente indicativi e hanno scopo esclusivamente esemplificativo e non esaustivo. I rendimenti passati non sono indicativi, né sono garanzia, dei rendimenti futuri. È responsabilità dell'investitore effettuare un'accurata analisi di tutti i profili fiscali, legali e regolamentari (inclusi i fattori di rischio, tra i quali, i fattori di rischio legati ai tassi di interesse, i fattori di rischio di default e i fattori di rischio legati all'assenza di liquidità) connessi all'investimento negli strumenti finanziari quivi menzionati. BNP Paribas e/o altra società del gruppo BNP Paribas non potranno essere considerate responsabili delle conseguenze finanziarie o di altra natura derivanti dall'investimento in tali strumenti finanziari. Informazioni aggiornate sulla quotazione di questi ultimi sono disponibili sul sito web investimenti.bnpparibas.it. Le raccomandazioni di investimento quivi contenute non soddisfano i requisiti di legge relativi all'indipendenza della ricerca in materia di investimenti e non sono soggette ad alcun divieto di esecuzione di operazioni su strumenti finanziari prima della loro divulgazione.

ISSN 2813-2289