

USA: mercato del lavoro in focus dopo dati occupazione ADP

Le quotazioni dei principali indici di Borsa a livello globale hanno messo a segno una seduta caratterizzata dalle vendite. Sul fronte delle Banche centrali sono da segnalare le parole della Presidente della Fed di Cleveland, Loretta Mester, secondo cui il costo del denaro dovrebbe salire oltre il 5% nel 2023 ed essere mantenuto su livelli restrittivi per un po' di tempo. Per l'esponente dell'istituto, l'indice dei prezzi al consumo rallenterà in modo significativo raggiungendo il 3,75% nel 2022 e il 2% nel 2025. Inoltre, Mester non vede tagli dei tassi per il 2023. Boris Vujcic, Governatore dell'istituto centrale croato, ha evidenziato che la maggior parte del ciclo di aumenti dei tassi della BCE è alle spalle, sebbene ulteriori aumenti potrebbero rivelarsi necessari per far scendere la rilevazione core. Intanto, i dati sull'occupazione ADP mostrano un rallentamento, attestandosi a 145mila unità contro le attese a 200mila unità. Oggi, il focus degli investitori sarà rivolto al mercato del lavoro USA con le richieste di sussidi dell'ultima settimana, stimati da Bloomberg a 200mila unità, in leggero aumento rispetto alle 198mila precedenti. Ricordiamo inoltre che domani, anche se le principali Borse saranno chiuse, verranno comunque resi noti i dati sui Non-Farm Payrolls, tasso di disoccupazione e sul salario orario medio di marzo per gli Stati Uniti. Per la prima misurazione il consensus si attesta a 240mila unità (311mila a febbraio), per la seconda è stabile al 3,6% mentre per la terza una flessione dal 4,6% al 4,3%.



I MARKET MOVER

Giornata scarna di dati macroeconomici di rilievo. Gli operatori dei mercati finanziari saranno concentrati sulle nuove richieste settimanali di sussidi di disoccupazione degli Stati Uniti. Lato Banche centrali segnaliamo il discorso sull'outlook economico di James Bullard (presidente della Fed di St. Louis).

INDICI, MATERIE PRIME E VALUTE

SOTTOSTANTE	CHIUSURA	VAR %	VAR % YTD
FTSE MIB	26.867,39	-0,59%	13,33%
DAX	15.520,17	-0,53%	11,47%
S&P 500	4.090,38	-0,25%	6,53%
NASDAQ 100	12.967,20	-1,01%	18,53%
NIKKEI 225	27.504,50	-1,11%	5,39%
EUR/USD	1,0887	-0,15%	1,73%
ORO	2.027,90	-0,38%	11,03%
PETROLIO WTI	79,91	-0,87%	-0,70%

APPUNTAMENTI ECONOMICI

DATO	PAESE	ATTESE	ORARIO
NUOVE RICHIESTE SUSSIDI	USA	200.000	14:30

GESTIONE LIQUIDITA' E INVESTIMENTI A BREVE

La struttura tecnica del cambio EUR/USD non è cambiata in maniera rilevante rispetto a quanto descritto nella newsletter di ieri. Per assistere all'avvio di una correzione più marcata, si dovrebbe attendere la flessione sotto 1,0830. In questo quadro, si potrebbe guardare al Dual Currency con Strike a 1,1100 e scadenza al 16 giugno 2023. Il prodotto permette di ottenere un rendimento potenziale annualizzato del 9,48% con un livello premio a 102 euro.

PRODOTTO	BARRIERA	ISIN	SCADENZA
DUAL CURRENCY	1,1000	NLBNPIT1LTEO	16/06/2023



ANALISI MERCATO VALUTARIO E DELLE MATERIE PRIME

PETROLIO

Le quotazioni del petrolio WTI sembrano aver rallentato il movimento ascendente cominciato a inizio settimana, respinte dalla resistenza espressa dai massimi segnati a gennaio 2023. Se i corsi dovessero scendere sotto i 79 dollari, si potrebbe assistere all'avvio della ricopertura del gap up aperto dal 3 aprile 2023. In questa eventualità, il primo obiettivo di breve periodo sarebbe identificabile nei pressi dei 76 dollari, dove passa la trendline che unisce i minimi del 9 dicembre 2022 a quelli del 3 febbraio 2023. Al contrario, l'accelerazione oltre gli 82,40 dollari verrebbe interpretata positivamente con primi target sugli 85,50 dollari.

↑

PRODOTTO	BARRIERA	ISIN	SCADENZA
TURBO LONG	59,3948	NLBNPIT16NA2	OPEN END
TURBO LONG	55,7258	NLBNPIT1KRO5	OPEN END



VALORE	MAX 12 M.	MIN 12 M.	RSI 14 GG	MM 10 GG	MM 50 GG
79,91	123,68	64,12	63,4	74,93	75,73

↓

PRODOTTO	BARRIERA	ISIN	SCADENZA
TURBO SHORT	93,8296	NLBNPIT1FQ64	OPEN END
TURBO SHORT	99,2469	NLBNPIT1ESZ2	OPEN END

EURO-DOLLARO

Le quotazioni del cambio EUR/USD si sono riportate al di sotto del livello tondo e psicologico a 1,1000. Come evidenziato nelle precedenti newsletter, il quadro tecnico di breve periodo rimane ancora a favore dei compratori, in linea con il trend rialzista di medio periodo in atto da fine settembre 2022. Se i corsi riuscissero a oltrepassare il livello psicologico a 1,1000, i compratori potrebbero mirare alla successiva resistenza a 1,1450, massimi segnati a marzo 2022. Al contrario, se dovessero proseguire le vendite, i corsi del cambio principale potrebbero testare nuovamente area 1,0600, prossimo livello di supporto significativo.

↑

PRODOTTO	BARRIERA	ISIN	SCADENZA
TURBO LONG	0,7705	NLBNPIT1HMGB	OPEN END
TURBO LONG	0,8295	NLBNPIT1EMZ5	OPEN END



VALORE	MAX 12 M.	MIN 12 M.	RSI 14 GG	MM 10 GG	MM 50 GG
1,0887	1,1027	0,954	63,07	1,0855	1,0736

↓

PRODOTTO	BARRIERA	ISIN	SCADENZA
TURBO SHORT	1,3030	NLBNPIT1LLA5	OPEN END
TURBO SHORT	1,2817	NLBNPIT1KV86	OPEN END

ANALISI MERCATO AZIONARIO

FTSE Mib

Le quotazioni del FTSE Mib proseguono al ribasso violando il supporto orizzontale a 26.900 punti. Il quadro tecnico rimane a favore dei compratori nel breve periodo, in linea con la tendenza rialzista di più lungo termine. Segnali di forza in area 27.000 punti potrebbero essere sfruttati per dare il via a strategie rialziste con primo obiettivo di profitto a 27.600 punti. Un target più ambizioso potrebbe essere localizzato in area 28.000 punti. Strategie short invece potrebbero essere valutate con la rottura dei 26.700 punti. In questo caso i venditori potrebbero mirare al supporto in area 26.100 punti e successivamente in zona 25.000 punti.

↑

PRODOTTO	BARRIERA	ISIN	SCADENZA
TURBO LONG	17.025,6500	NLBNPIT1DEF6	OPEN END
TURBO LONG	16.099,6000	NLBNPIT1HK50	OPEN END



↓

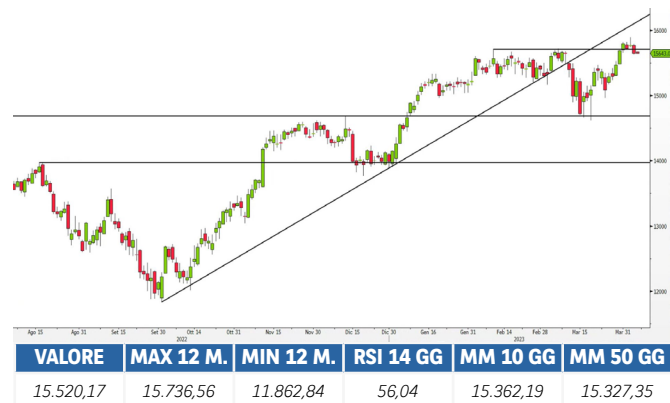
PRODOTTO	BARRIERA	ISIN	SCADENZA
TURBO SHORT	30.101,0800	NLBNPIT1KCL3	OPEN END
TURBO SHORT	29.794,4600	NLBNPIT1JSCO	OPEN END

DAX

Dopo aver quasi raggiunto i top annuali avvicinandosi ai 16.000 punti, le quotazioni del DAX hanno iniziato a scendere, dirigendosi verso i primi supporti in zona 15.600 punti. Se questo sostegno fosse rotto al ribasso, il principale indice di Borsa tedesco avrebbe la possibilità di dirigersi verso il successivo livello di concentrazione di domanda a 15.300 punti, espresso dai top del 18 gennaio e dove passa la linea di tendenza ottenuta collegando i top del 16 agosto e del 2 dicembre 2022. Al contrario un'accelerazione oltre i top del 4 aprile riporterebbe i corsi nei pressi dei 16.000 punti in primis, per poi passare ai 16.300 punti.

↑

PRODOTTO	BARRIERA	ISIN	SCADENZA
TURBO LONG	10.077,0500	NL0014922841	OPEN END
TURBO LONG	10.630,4800	NL0014922858	OPEN END



↓

PRODOTTO	BARRIERA	ISIN	SCADENZA
TURBO SHORT	17.794,7700	NLBNPIT1LJY9	OPEN END
TURBO SHORT	18.196,1400	NLBNPIT1LOX1	OPEN END

S&P 500

Le quotazioni dell'S&P 500 proseguono al ribasso, in area 4.100 punti. Segnali di forza in area 4.075 punti potrebbero permettere l'implementazione di strategie long in linea con il trend di breve periodo. In questo caso l'obiettivo di profitto potrebbe essere localizzato sui 4.200 punti, zona di massimi registrati a febbraio 2023. Fronte ribassista, rimane da monitorare l'eventuale violazione del supporto a 3.980 punti, mossa che potrebbe trasportare le quotazioni del principale indice azionario statunitense al test della successiva area di concentrazione di domanda a 3.840 punti, zona di minimi registrati a metà marzo 2023.

↑

PRODOTTO	BARRIERA	ISIN	SCADENZA
TURBO LONG	2.695,0000	NL0014923435	OPEN END
TURBO LONG	3.033,7700	NL0014923468	OPEN END



↓

PRODOTTO	BARRIERA	ISIN	SCADENZA
TURBO SHORT	4.982,9100	NLBNPIT146A6	OPEN END
TURBO SHORT	4.867,0100	NLBNPIT13CY2	OPEN END

House of Trading: la strategia di Giancarlo Prisco su S&P 500



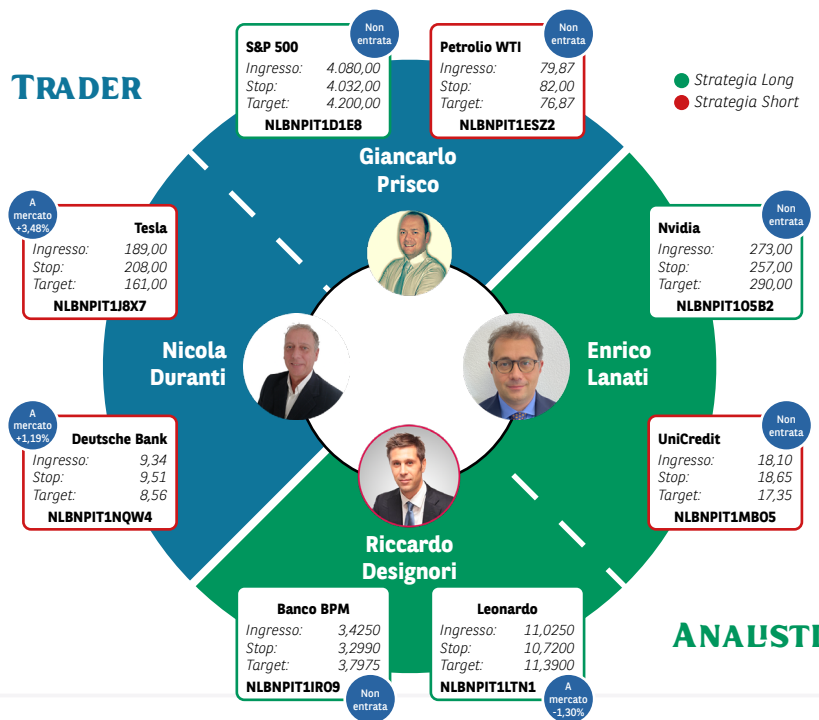
Tra le carte messe in campo da Giancarlo Prisco nella tredicesima puntata del 2023 di "House of Trading - Le carte del mercato", compare una verde su S&P 500. La strategia del componente della squadra dei trader ha come ingresso 4.080 punti, livello di stop loss a 4.032 punti e obiettivo a 4.200 punti. Il Certificato scelto per questo tipo di operatività è stato il Turbo Unlimited Long di BNP Paribas con ISIN NLBNPIT1D1E8 e leva finanziaria fissata al momento della trasmissione pari a 4,65x. Medio il livello di convinzione, pari a tre stelle su cinque. L'altra carta di Giancarlo Prisco è rossa, una strategia short sul petrolio WTI, operazione che si aggiunge alle due carte di Nicola Duranti: due strategie short, su Tesla e Deutsche Bank.

SOTTOSTANTE
S&P 500
DIREZIONE
LONG
PRODOTTO
TURBO LONG
ISIN
NLBNPIT1D1E8
INGRESSO
4.080,00
STOP
4.032,00
TARGET
4.200,00
CONVINZIONE
★★★



VALORE	MAX 12 MESI	MIN 12 MESI	RSI 14 GG	MM 10 GG	MM 50 GG	RESISTENZA	SUPPORTO
4.090,38	4.325,28	3.491,58	59,37	4.037,19	4.026,96	4.200,00	4.000,00

House of Trading: le carte sul mercato



AVVERTENZE

La presente pubblicazione è stata preparata da ELP SA (l'Editore), con sede legale in Corso San Gottardo 8/A, 6830 Chiasso, Svizzera, in completa autonomia e riflette quindi esclusivamente le opinioni e le valutazioni dell'Editore. Le informazioni e le opinioni contenute nella presente pubblicazione sono state ottenute o estrapolate da fonti ritenute affidabili dall'Editore; tuttavia, l'Editore non rilascia alcuna dichiarazione o garanzia in merito alla loro accuratezza, adeguatezza o completezza. BNP Paribas e le società del gruppo BNP Paribas non si assumono alcuna responsabilità per il relativo contenuto. Gli scenari, le presunzioni di calcolo, i dati e le performance passate, i prezzi stimati, gli esempi dei potenziali ricavi o le valutazioni hanno valore meramente illustrativo/informativo, senza alcuna garanzia che tali scenari o ricavi potenziali possano verificarsi o essere conseguiti. In ogni caso, l'Editore non è responsabile per qualsiasi perdita o danno, diretto o indiretto, che possa derivare dall'utilizzo dei contenuti della presente pubblicazione. Per informazioni sull'Editore, in qualità di produttore delle raccomandazioni, sulla presentazione delle raccomandazioni e sulle posizioni e conflitti di interesse del produttore, si prega di cliccare su questo [link](#).

Il produttore delle raccomandazioni di investimento originali non è BNP Paribas, né una delle altre società del gruppo BNP Paribas. Le informazioni che ai sensi del Regolamento (UE) n. 596/2014 si richiedono al produttore sono fornite da una terza parte, sotto la propria responsabilità, in un'avvertenza separata. Per ulteriori informazioni, [clicca QUI](#).

Informativa sulla privacy

La presente informativa è resa ai sensi del Regolamento (UE) 2016/679 del Parlamento europeo e del Consiglio, del 27 aprile 2016, relativo alla protezione delle persone fisiche con riguardo al trattamento dei dati personali, nonché alla libera circolazione di tali dati e che abroga la direttiva 95/46/CE (General Data Protection Regulation - GDPR) e delle relative disposizioni di attuazione in Italia. La presente pubblicazione è inviata mediante posta elettronica a coloro che ne fanno esplicita richiesta, tramite i canali presenti nel sito web investimenti.bnpparibas.it. Il conferimento dei dati è facoltativo. Il rifiuto a fornire i dati comporta l'impossibilità di ottenere il servizio. Per qualsiasi chiarimento, si prega di prendere visione della Data Information Notice del sito web investimenti.bnpparibas.it.

Messaggio pubblicitario con finalità promozionali.

Prima di adottare una decisione di investimento al fine di comprendere appieno i potenziali rischi e benefici connessi alla decisione di investire negli strumenti finanziari quivi menzionati, si invita a leggere attentamente la relativa documentazione di offerta e/o quotazione e, in particolare, le sezioni dedicate ai fattori di rischio connessi all'investimento, ai relativi costi e al trattamento fiscale, e il relativo documento contenente le informazioni chiave (KID), ove disponibile. Tale documentazione è disponibile sul sito web investimenti.bnpparibas.it. L'investimento negli strumenti finanziari quivi menzionati può comportare il rischio di perdita totale o parziale del capitale inizialmente investito. Ove tali strumenti finanziari siano venduti prima della scadenza, l'investitore potrà incorrere anche in perdite in conto capitale. Nel caso in cui tali strumenti finanziari siano acquistati o venduti nel corso della loro durata, il rendimento potrà variare. La presente pubblicazione costituisce materiale pubblicitario e le informazioni in essa contenute hanno scopo meramente informativo e promozionale e non sono da intendersi in alcun modo come ricerca, sollecitazione o raccomandazione all'investimento, offerta al pubblico o consulenza in materia di investimenti. Le informazioni e i grafici a contenuto finanziario quivi riportati sono meramente indicativi e hanno scopo esclusivamente esemplificativo e non esaustivo. I rendimenti passati non sono indicativi, né sono garanzia, dei rendimenti futuri. È responsabilità dell'investitore effettuare un'accurata analisi di tutti i profili fiscali, legali e regolamentari (inclusi i fattori di rischio, tra i quali, i fattori di rischio legati ai tassi di interesse, i fattori di rischio di default e i fattori di rischio legati all'assenza di liquidità) connessi all'investimento negli strumenti finanziari quivi menzionati. BNP Paribas e/o altra società del gruppo BNP Paribas non potranno essere considerate responsabili delle conseguenze finanziarie o di altra natura derivanti dall'investimento in tali strumenti finanziari. Informazioni aggiornate sulla quotazione di questi ultimi sono disponibili sul sito web investimenti.bnpparibas.it. Le raccomandazioni di investimento quivi contenute non soddisfano i requisiti di legge relativi all'indipendenza della ricerca in materia di investimenti e non sono soggette ad alcun divieto di esecuzione di operazioni su strumenti finanziari prima della loro divulgazione.

ISSN 2813-2289

